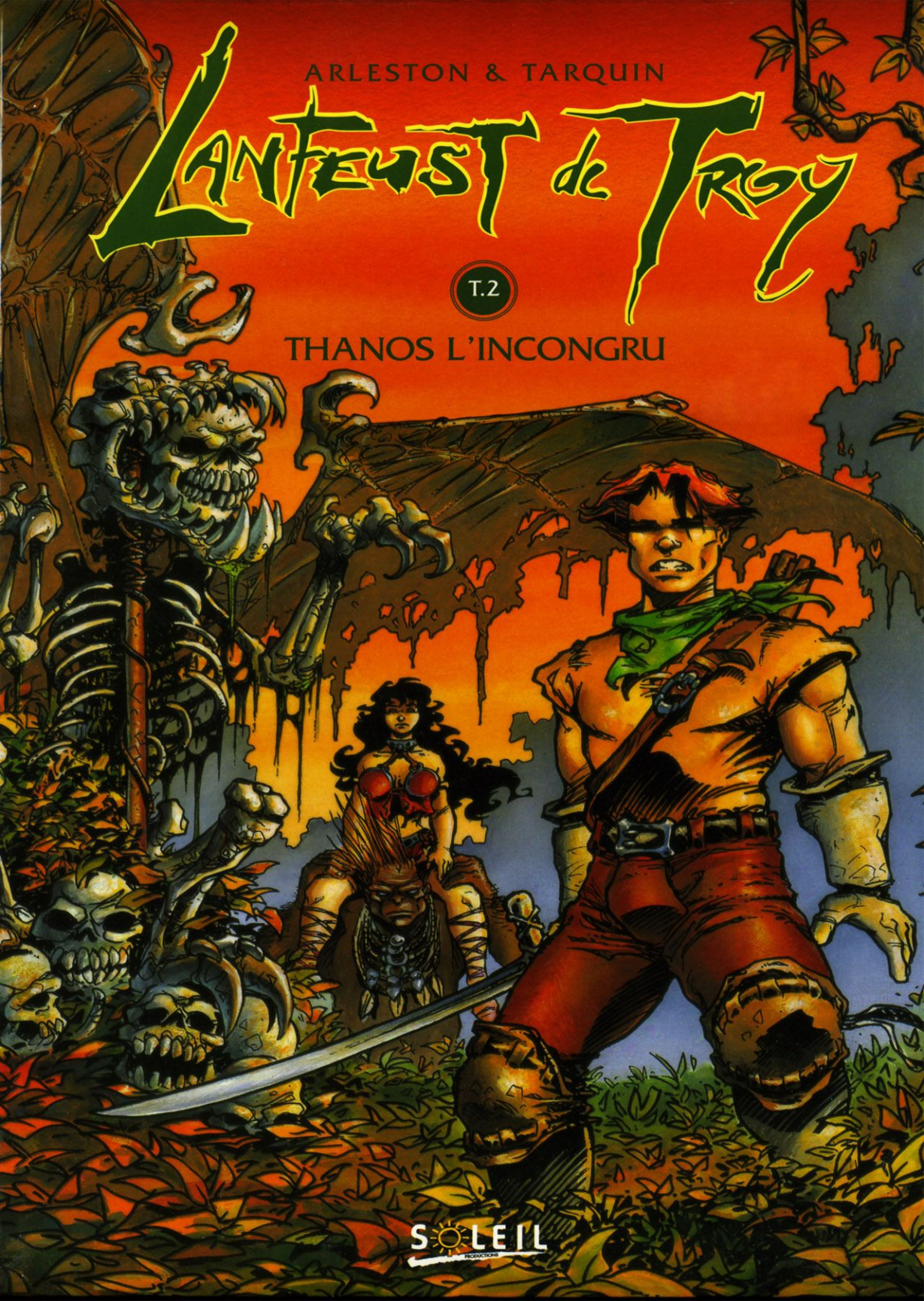


ARLESTON & TARQUIN

# L'ANFEUST de TROY

T.2

THANOS L'INCONGRU



SOLEIL  
PRODUCTIONS











COLLECTION  
SOLEIL  
de  
NUIT

# L'ANFEUST de Troy

T.2

THANOS L'INCONGRU

Scénario : ARLESTON

Dessins : TARQUIN

Couleurs : LENCOT



SOLEIL  
ÉDITIONS





**LANFEUST** PEUT D'UN REGARD FAIRE FONDRE LE MÉTAL. IL EST DONC DEVENU FORGERON. MAIS SA VIE EST BOULEVERSEE DEPUIS LE JOUR OÙ IL A DÉCOUVERT QU'AU CONTACT D'UNE CERTAINE ÉPÉE COMME-ÇA D'IVOIRE, IL PEUT POSSÉDER TOUS LES POUVOIRS. C'EST À DIRE LE POUVOIR ABSOLU. C'EST UN FAIT UNIQUE DANS L'HISTOIRE DE TROY.



**CIXI ET C'IAN** SONT LES DEUX FILLES DE NICOLEDE. LA BRUNE CIXI EST UNE CHIMÈRE PRONONÇANT, DONT LE POUVOIR EST DE TRANSFORMER L'EAU EN GLACE OU EN VAPEUR. LA BLONDE ET POUCÉ C'IAN, FIANCEE DE LANFEUST, PEUT GUÉRIR TOUTES LES BLESSURES, UNE FOIS LA NUIT TOMBÉE.



**MAÎTRE NICOLEDE** EST LE SAGE DU VILLAGE. DONT LANFEUST EST ORIGINAIRE. IL A DÉCOUVERT QUE L'IVOIRE CONFÈRE LE POUVOIR ABSOLU. LE POUVOIR ABSOLU PROVIENT D'UN ANIMAL MYTHIQUE, LE MAGOHAMOTH. IL A DONC CONDUIT LANFEUST À ECKMUL, LA CAPITALE, AFIN QUE LES ÉLUS, LES GARDIENS DE LA MAGIE, PUISSENT ÉTUDIER SON CAS.



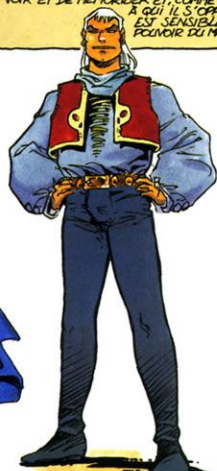
**HEBUS** EST UN REDOUTABLE TROLL, CRÉATURE SAUVAGE ET IMITABLE HANTANT LES FORÊTS. MAIS LES ENCHANTEMENTS DE MAÎTRE NICOLEDE ONT TRANSFORMÉ LA BÊTE FEROCE EN UN JOYEUX COMPAGNON DONT LA FORCE EST APPRÉCIABLE. CEPENDANT CES ENCHANTEMENTS SONT PRODIGES, ET PEUVENT ÊTRE ROMPUS...



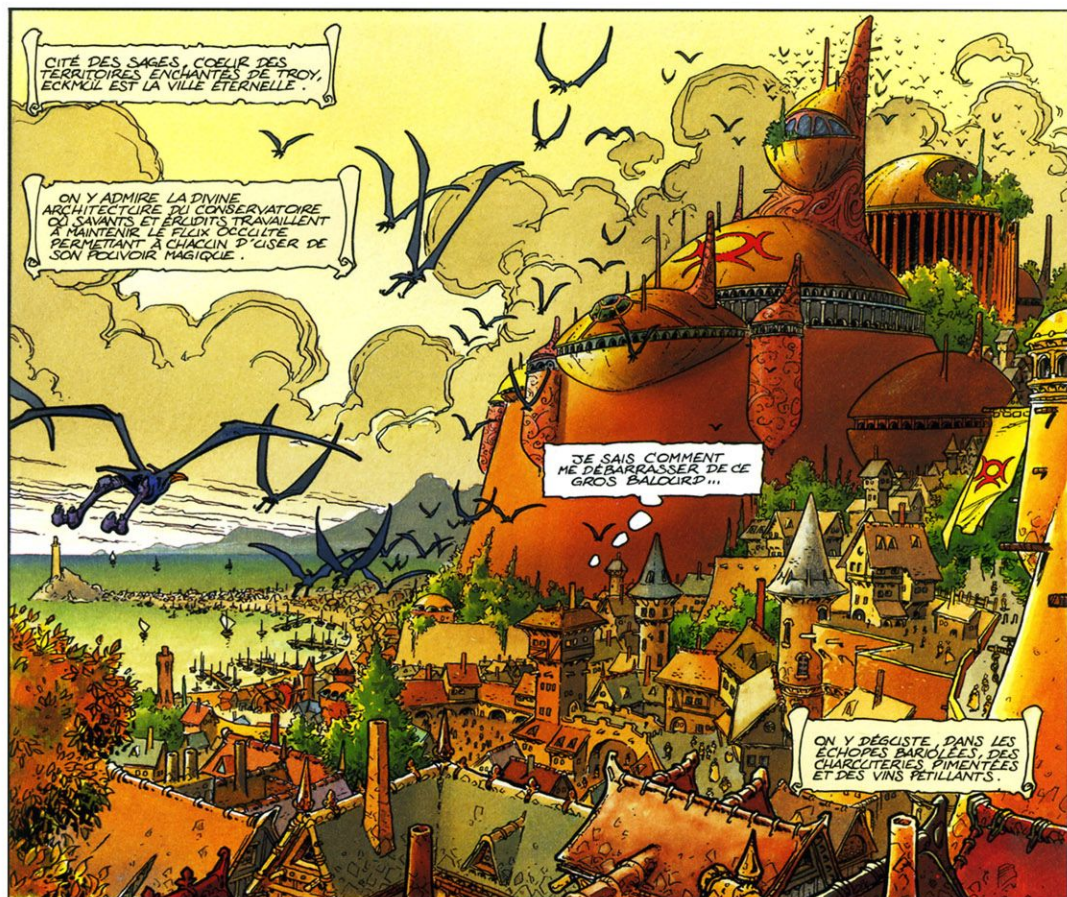
**LE CHEVALIER OR-AZUR** VIEND DES BARONNIES. UNE MONTAGNE PRESQU'IL OÙ REFOISE LA MAGIE ET OÙ LES CHÂTEAUX MÈNENT LES UNS CONTRE LES AUTRES DE PERPETUELLES GUERRES D'HONNEUR. IL POSSÈDE L'ÉPÉE AU CONTACT DE LAQUELLE LANFEUST DEVIENT L'HOMME LE PLUS PUISSANT DE TROY.



**THANOS** LE PIRATE AURAIT PU ÊTRE UN PUISSANT ÉRUDIT. MAIS IL A TRAHI ECKMUL. IL POSSÈDE LE DON DE SE TÉLÉPORTER AUX ENDROITS QU'IL A DÉJÀ EÛT L'OCCASION DE VOIR ET DE MÉMORISER. ET COMME LANFEUST, À QUI IL S'OPPOSE, IL EST SENSIBLE AU POUVOIR DU MAGOHAMOTH.



















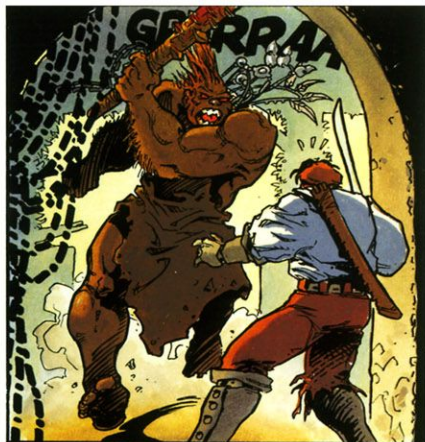




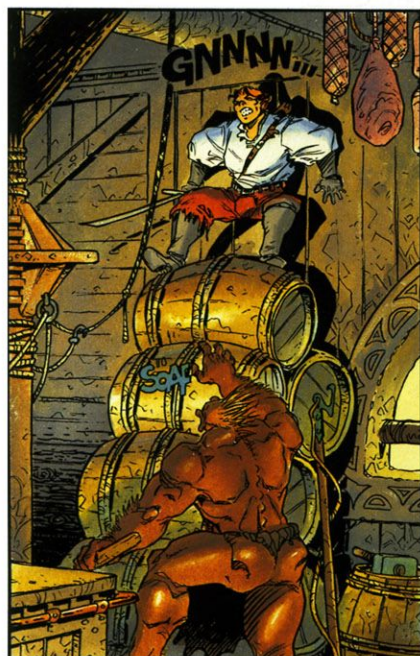












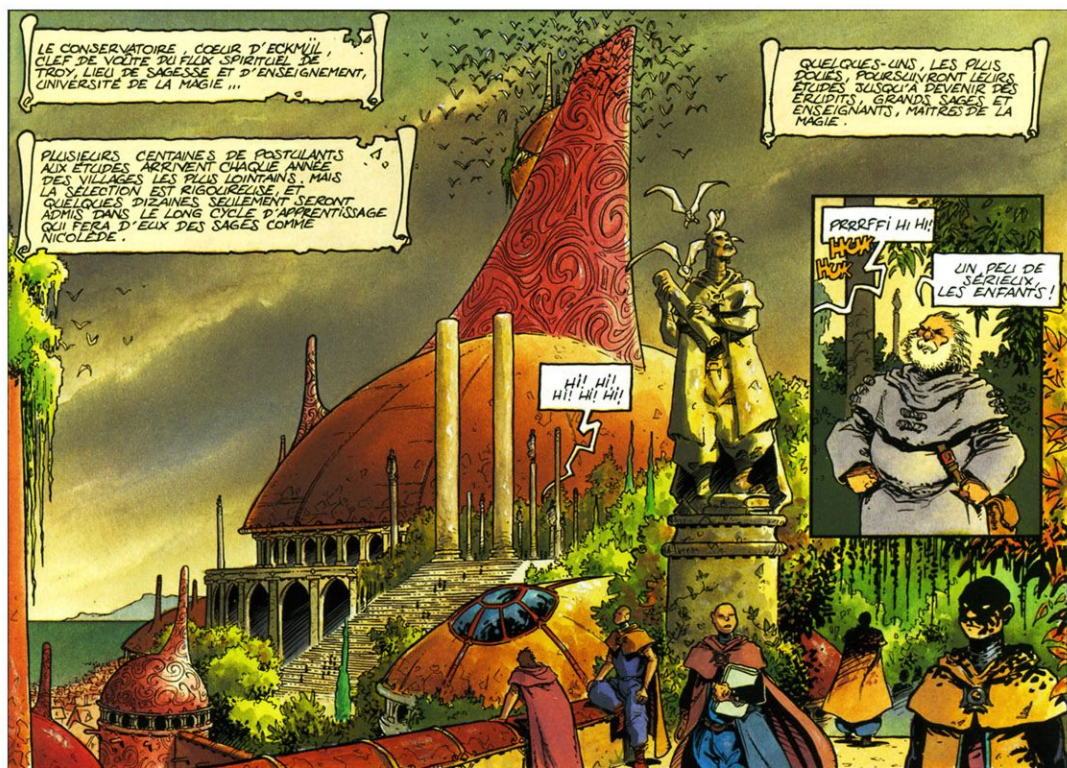




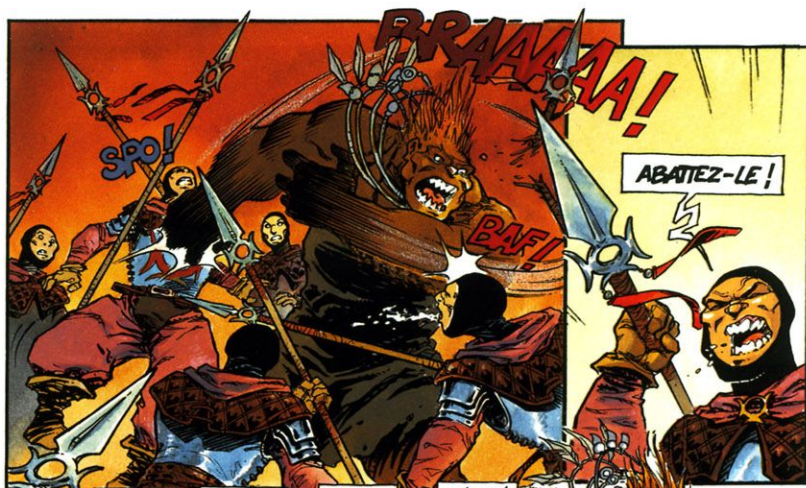




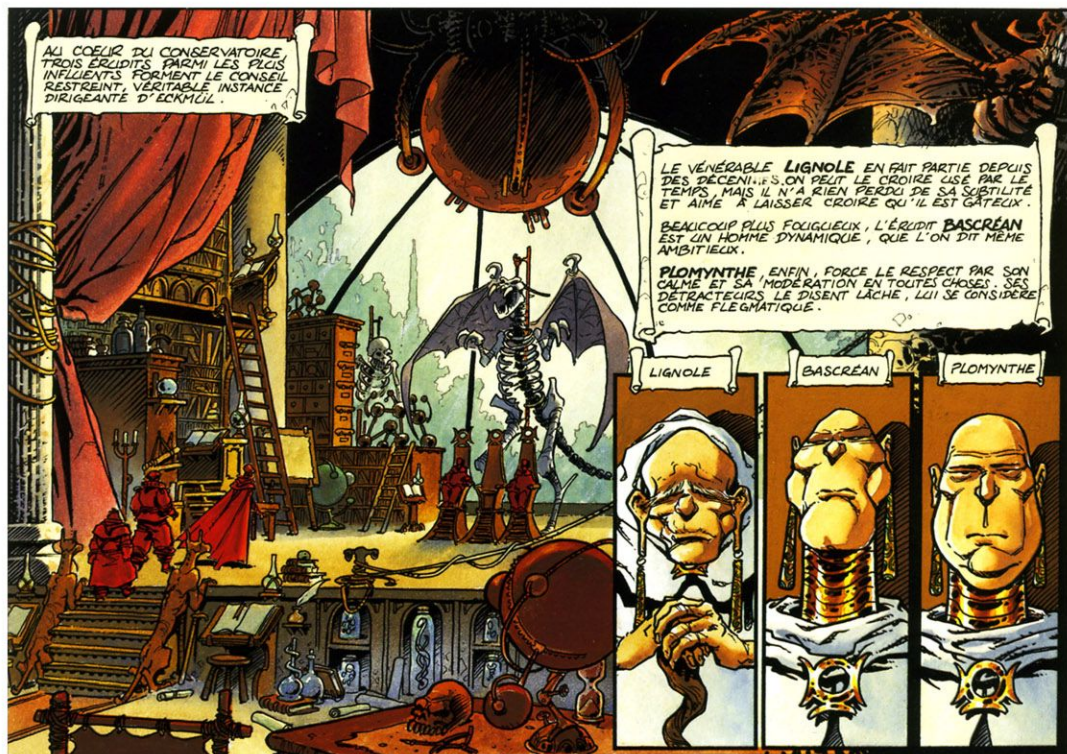




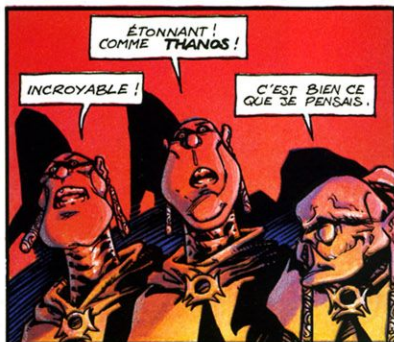
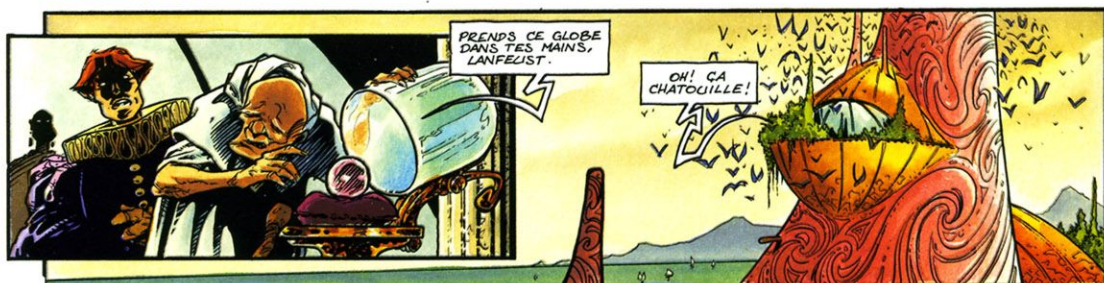




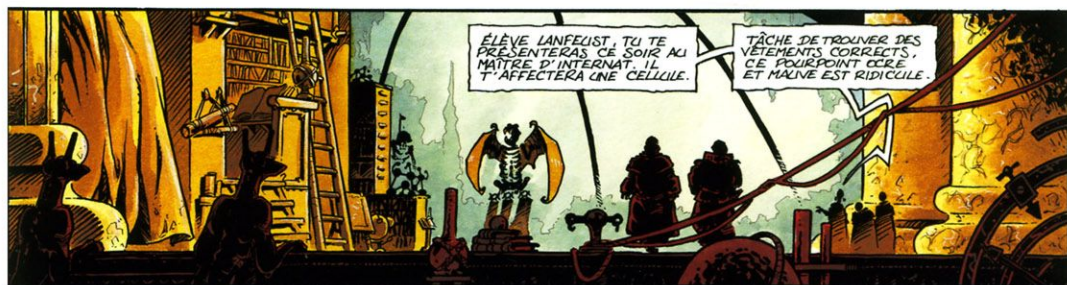




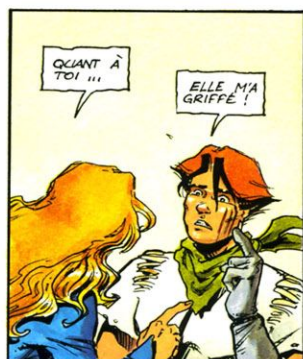








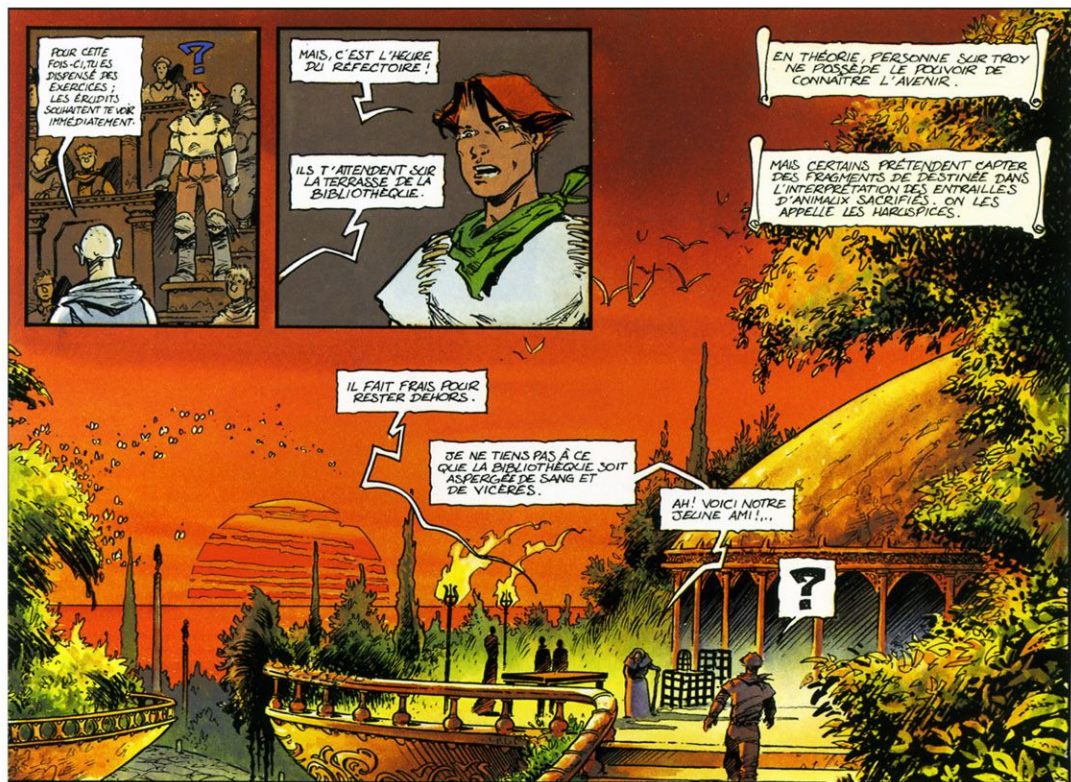




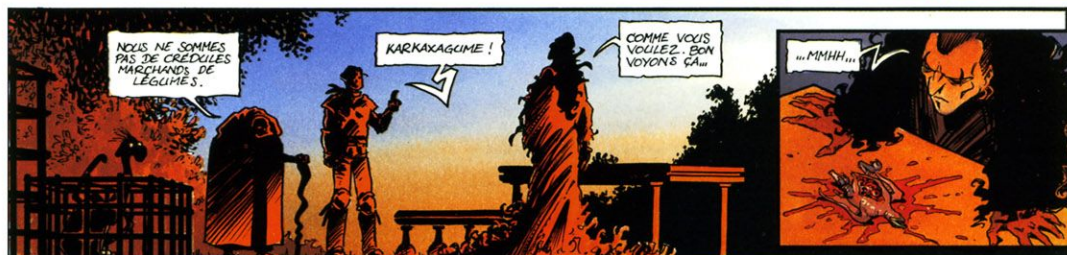








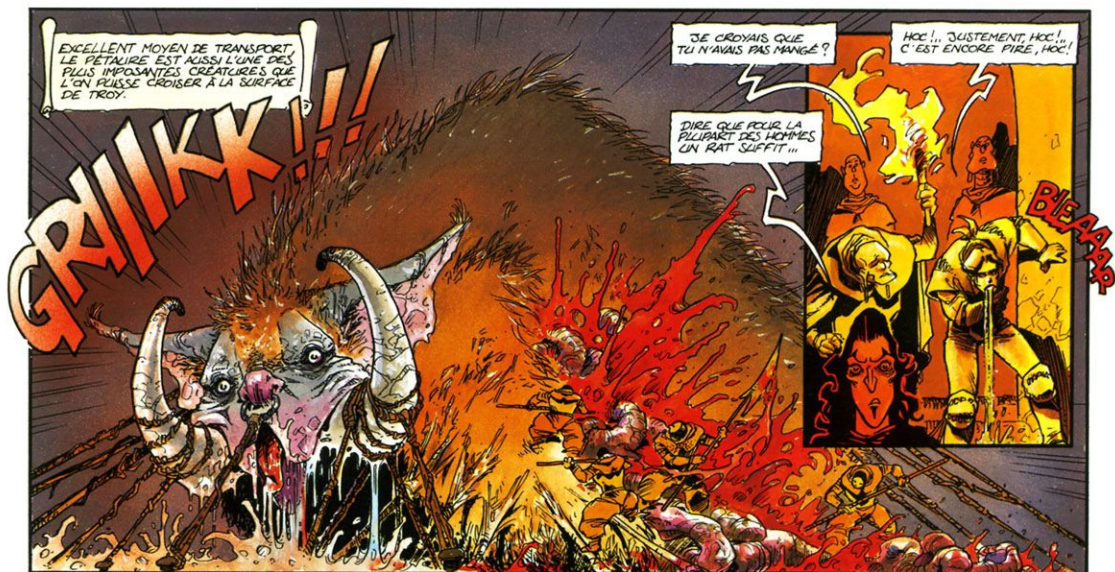




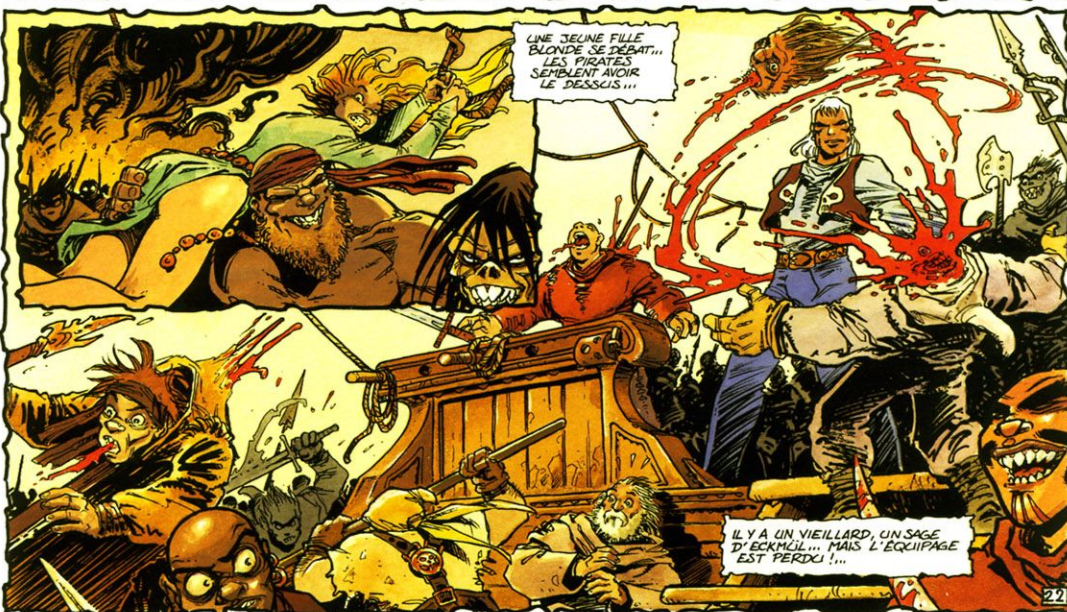




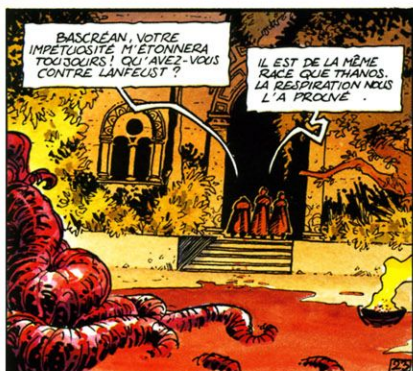








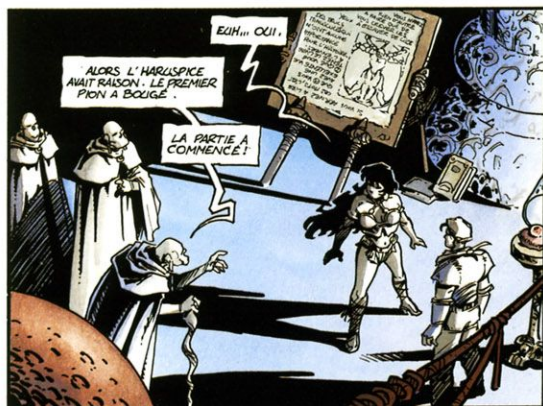
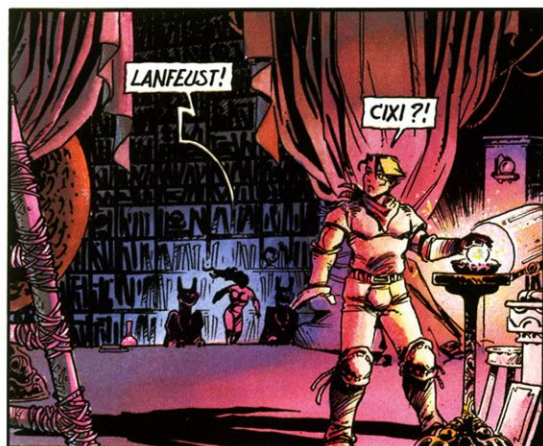
















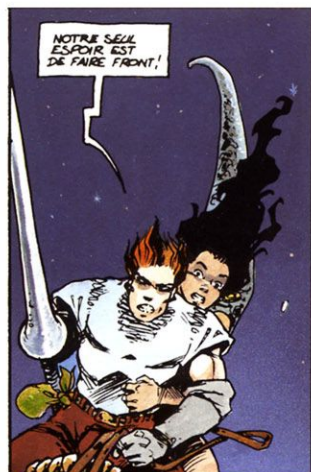








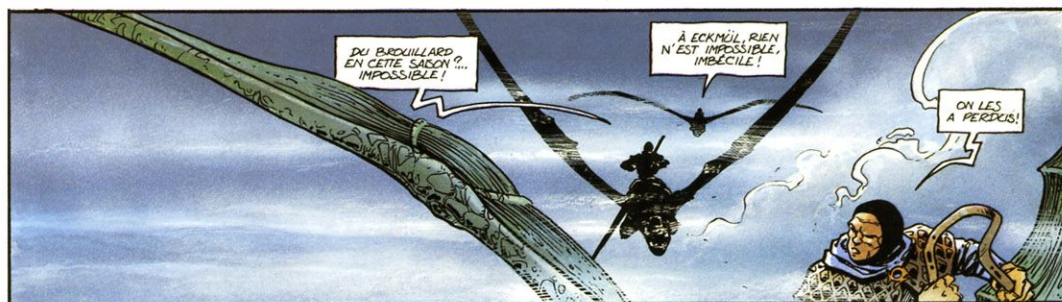










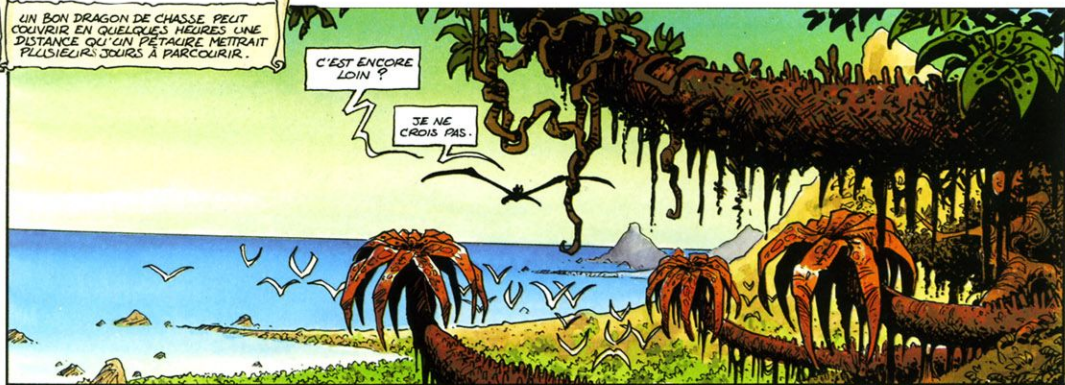




UN BON DRAGON DE CHASSE PETIT  
COUVRIR EN QUELQUES HEURES UNE  
DISTANCE QU'UN PÉTAUQUE METTRAIT  
PLUSIEURS JOURS À PARCOURIR.

C'EST ENCORE  
LOIN ?

JE NE  
CROIS PAS.



LORSQUE J'AI SAUTÉ  
DU BATEAU, LES PIRATES  
ALLAIENT ABORDER UNE  
PETITE ÎLE TOUT PRÈS  
DE LA CÔTE ...

LÀ-BAS !

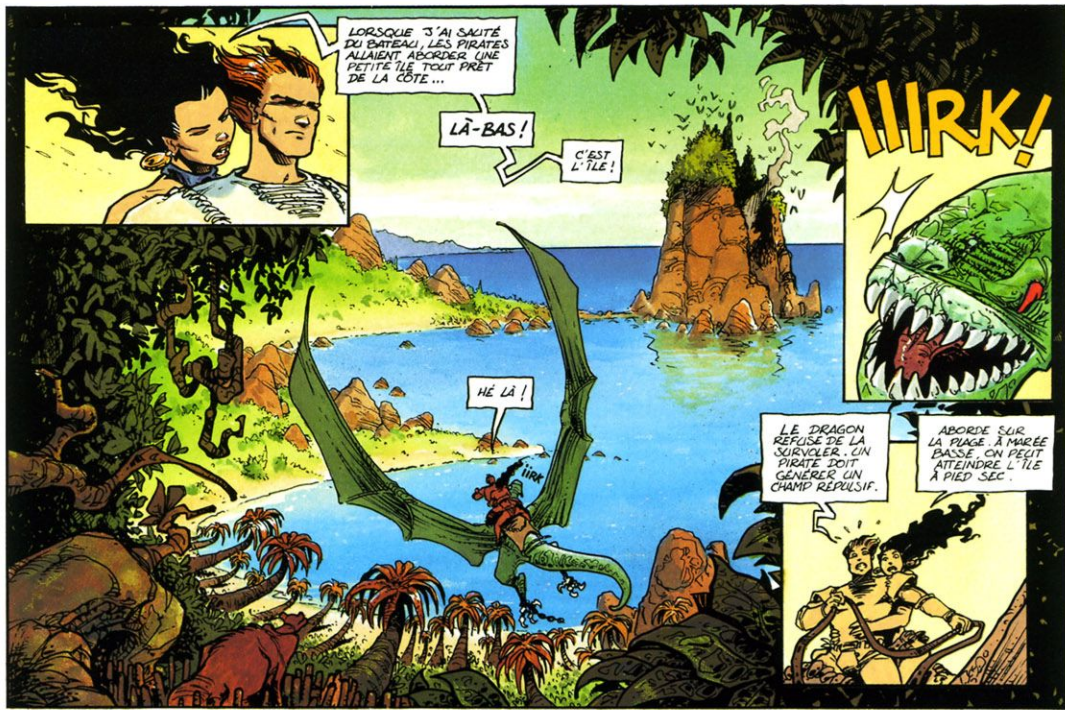
C'EST  
L'ÎLE !

**IIIRK !**

HÉ LÀ !

LE DRAGON  
REFUSE DE LA  
SURVOLER. UN  
PIRATE DOIT  
GÉNÉRER UN  
CHAMP RÉPULSIF.

ABORDE SUR  
LA PLAGE À MARÉE  
BASSE. ON PEUT  
ATTEINDRE L'ÎLE  
À PIED SEC.



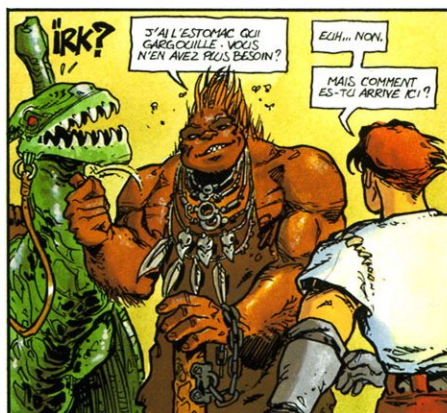
IL VAUT MIEUX  
ATERRIR DANS  
LES FOS. ILS  
ONT SANS DOUTE  
DES GUETTEURS.

**FLAP  
FLAP**

C'EST ENNUYANT !  
LA MARÉE EST BASSE  
LE JOUR ET HAUTE  
LA NUIT.



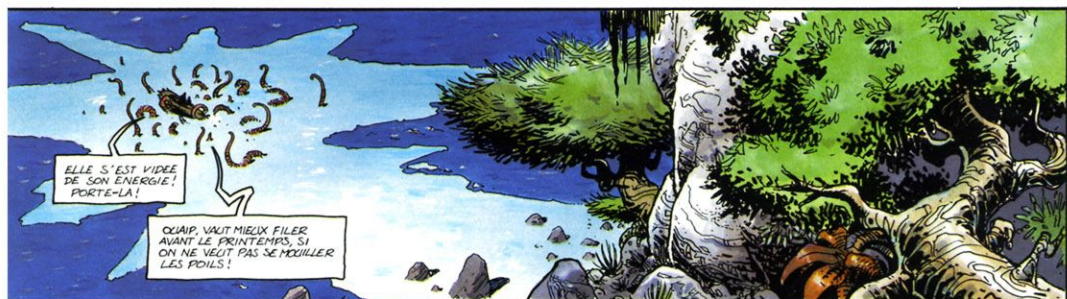








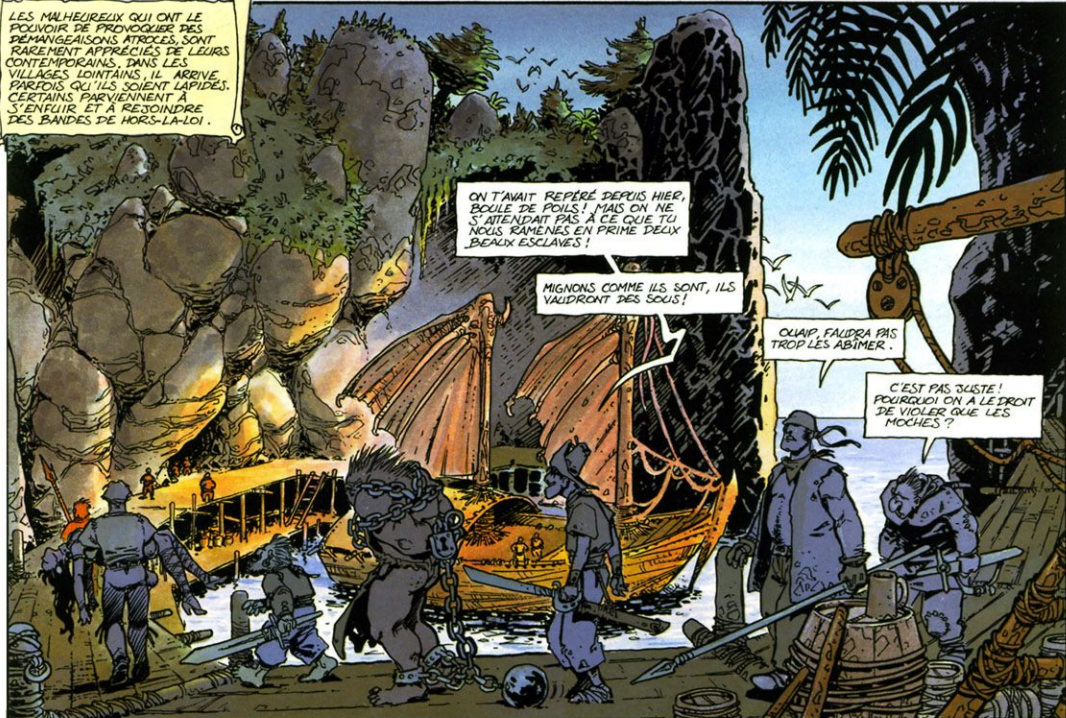




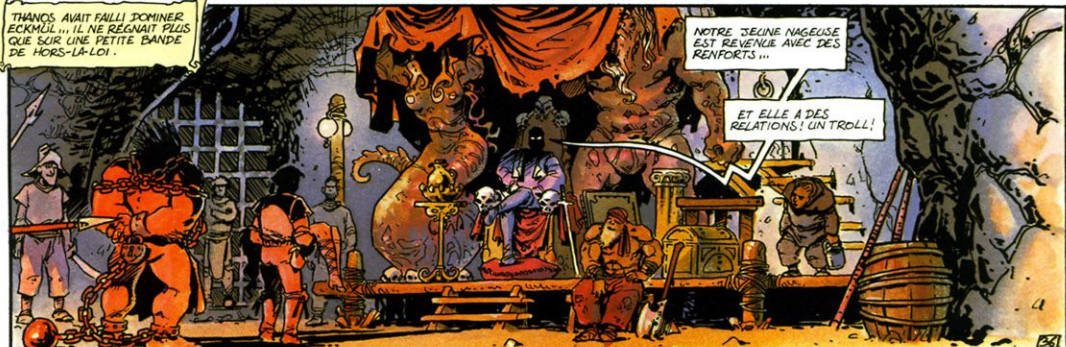




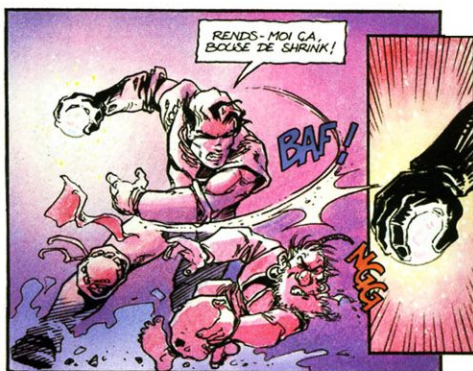
LES MALHEUREUX QUI ONT LE POLVOIR DE PROVOQUER DES DÉMANGEAISONS ATROCES, SONT RAREMENT APPRÉCIÉS DE LEURS CONTEMPORAINS. DANS LES VILLAGES LOINTAINS IL AGÈRE PARFOIS QU'ILS SOIENT LAPIDÉS. CERTAINS PARVIENNENT À S'ENFUIR ET À REJOINDRE DES BANDES DE HORS-LA-LOI.



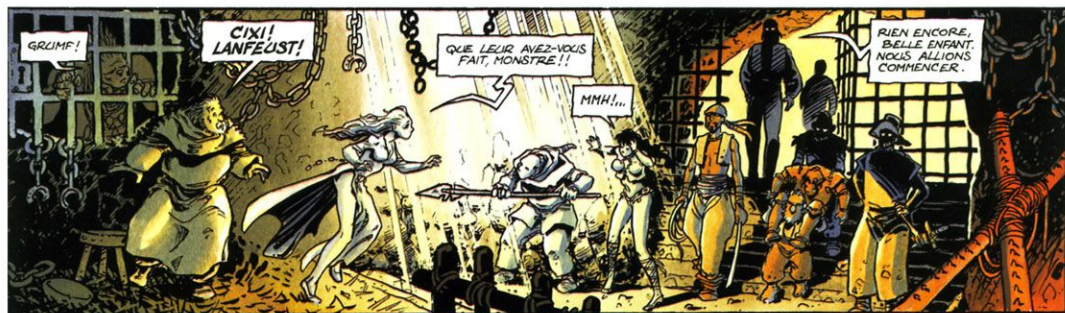
THANOS AVAIT FAILLI DOMINER. ECRASÉ... IL NE REÇAIT TELLS QUE SUR UNE PETITE BANDE DE HORS-LA-LOI.



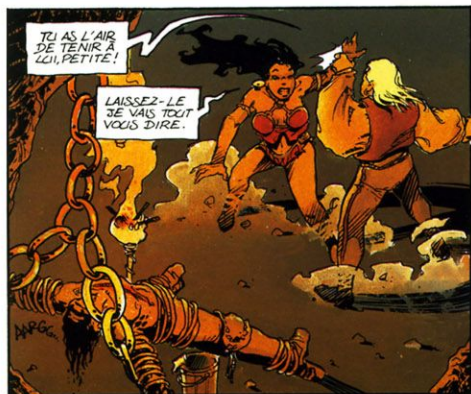




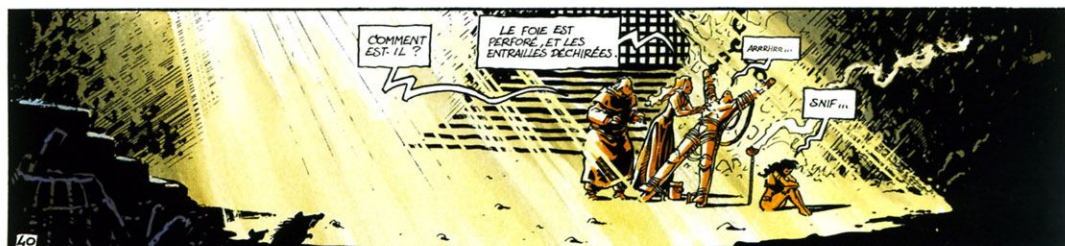








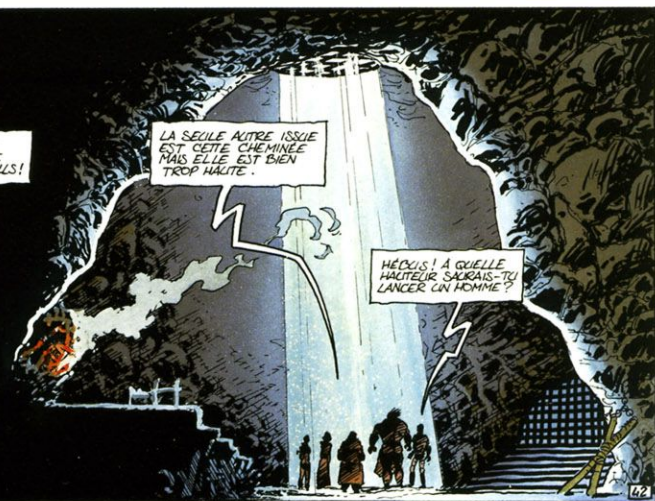
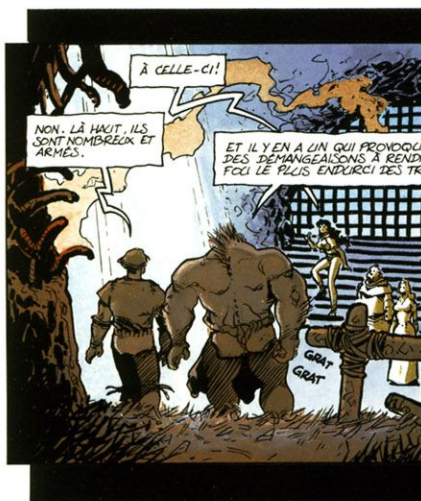
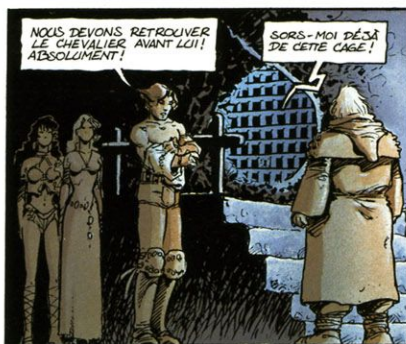
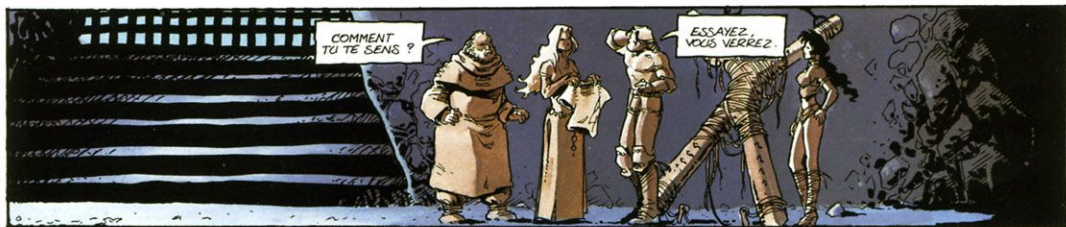
















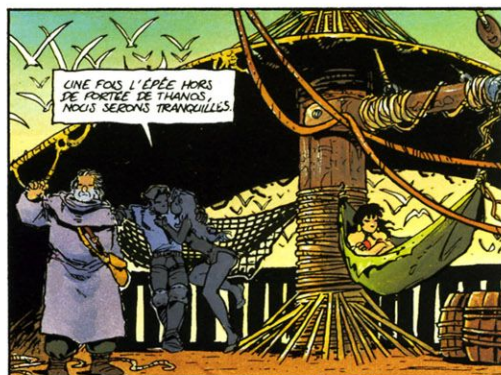
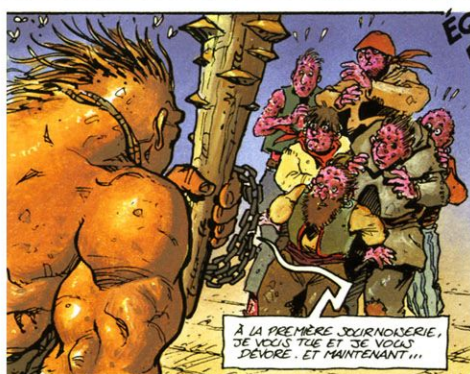
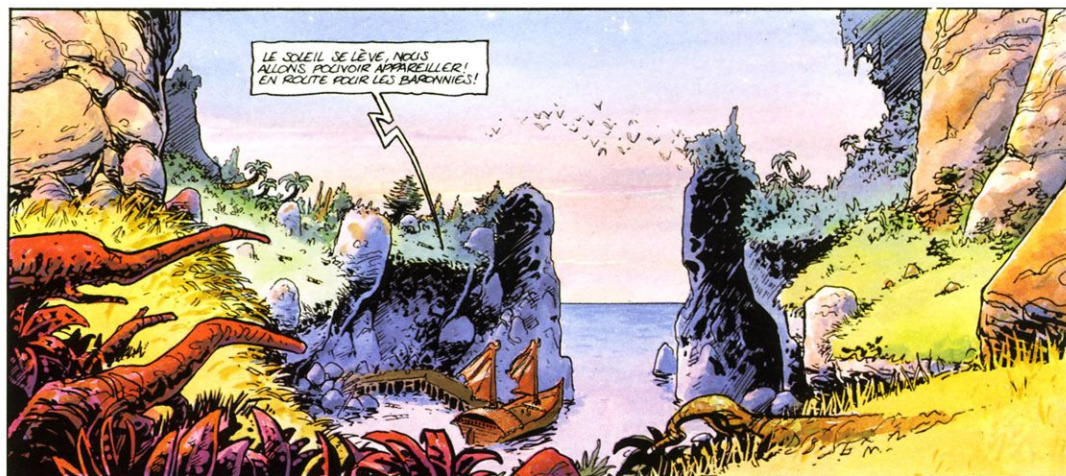












**FIN**  
 PROCHAIN ÉPISODE :  
**CASTEL OR-AZUR**  
 SCÉNARIO : ARLESTON  
 DESSINS : TARQUIN  
 COULEURS : LENCOT



ARLESTON & TARQUIN

# LANFEUST de TROY

T.2

## THANOS L'INCONGRU

Troy est un monde fascinant, où la magie intervient dans le quotidien de tous. Chacun en effet possède un pouvoir, petit ou grand, plus ou moins utile. L'un a le don de figer l'eau en glace, l'autre le pouvoir d'émettre des pets colorés...

Lanfeust, lui, sait fondre le métal d'un seul regard. Dans son village, il est donc tout naturellement devenu apprenti chez le forgeron. Mais le contact d'une épée venue des lointaines Baronnies révèle en lui une puissance exceptionnelle; il ne dispose plus d'un don unique mais d'un pouvoir absolu et illimité.

Accompagné du vieux sage Nicolède et de ses deux filles aux caractères si dissemblables, Lanfeust est emporté dans un tourbillon d'aventures au cours desquelles il croise les plus incongrues, les plus surprenantes et les plus dangereuses des créatures.

73-7261-8



9 782877 643061 >

BooksLover's Scan

+  
ANDI 95

