

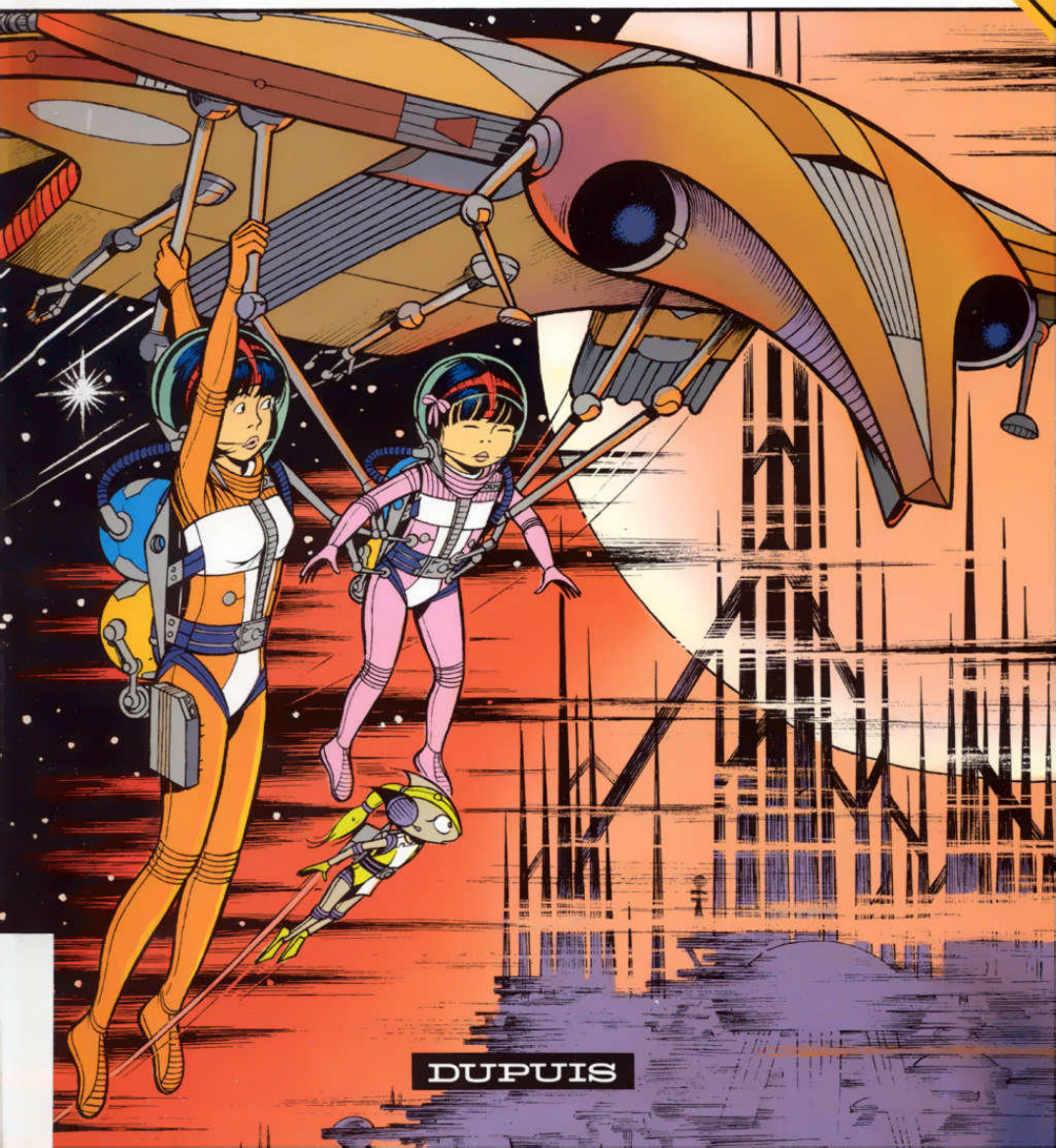


yoko tsuno

par roger

18
SÉRIE LIMITÉE

LES EXILÉS DE KIFA



DUPUIS



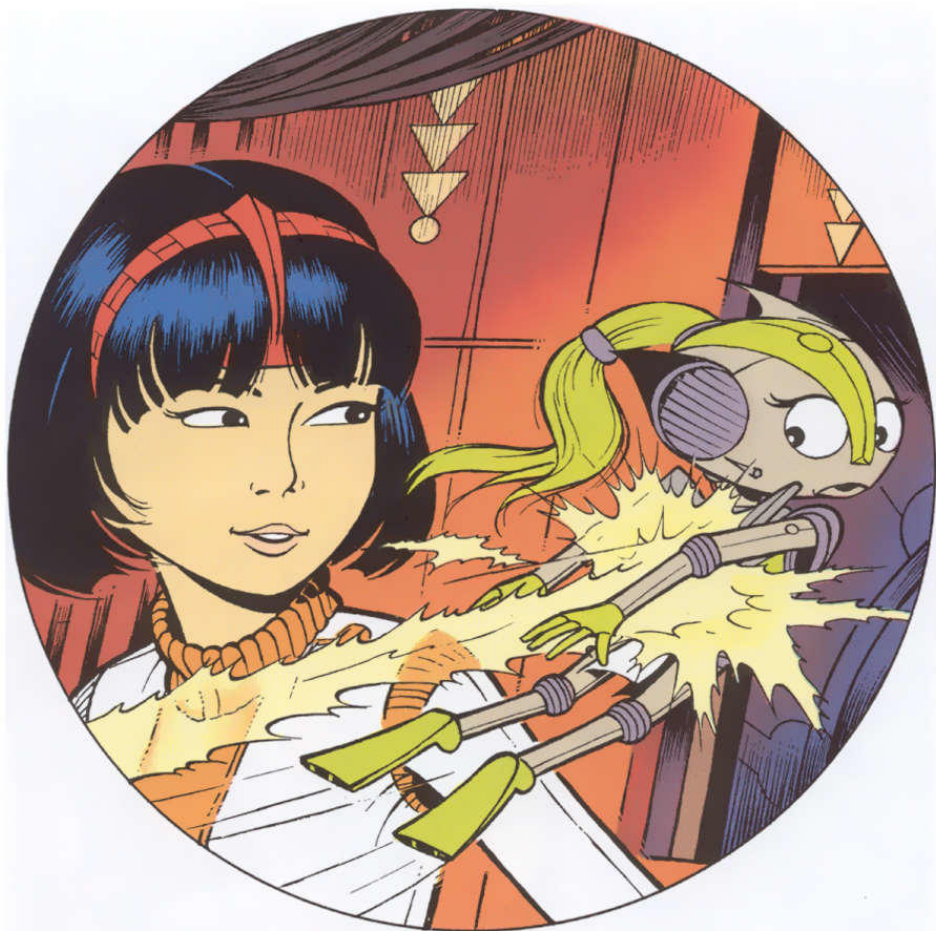




yoko tsuno
électronicienne

par roger leloup

LES EXILÉS DE KIFA



Le spectacle de Vinea orbitant autour de ses deux soleils exerçait sur Yoko, à chacun de ses retours, une fascination grandissante...



Mais elle n'avait jamais imaginé découvrir, dans la zone glaciale de la planète, un paysage aussi étrange que celui qu'elle survolait...



J'AURAIS AIMÉ VOUS LE MONTRER PLUS TÔT, MAIS JE TENAIS À CE QUE VOTRE RÉADAPTATION À VINEA SOIT PARFAITE... SURTOUT CELLE DE ROSÉE.



L'ACCLIMATATION DE ROSÉE EST SURPRENANTE ET FOKY N'Y EST CERTES PAS ÉTRANGÈRE!



ACCLIMATATION TROP RAPIDE!... JE PRESSENS DES RETOMBÉES INATTENDUES!



MOI AUSSI, JE M'AMUSE BIEN! MAIS J'EN CONNAIS UNE QUI AU PREMIER DANGER RIRAIT JAUNE ET QUE L'ON ENTENDRA DIRE: 'JE N'AURAIS JAMAIS DU AMENER ROSÉE SUR VINEA!'



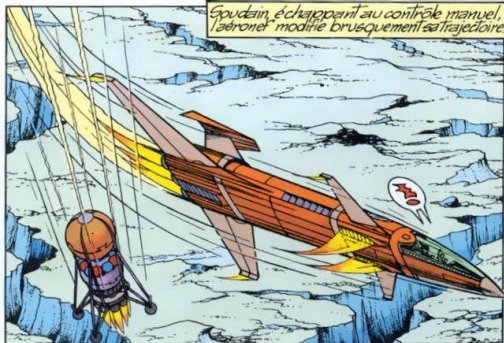
CAR DES ENNUIS, IL N'EN MANQUE PAS SUR CETTE FICHUE PLANÈTE, NI DES TUILES, D'AILLEURS...



OUI! DES TUILES PRÊTES À NOUS TOMBER SUR LA TÊTE SANS CRIER GARE!



Soudain, échappant au contrôle manuel, l'aéronef modifie brusquement sa trajectoire.



SANS LE DÉTECTEUR AUTOMATIQUE, C'ÉTAIT LA COLLISION !...

QU'EST-CE ?



JE L'IGNORE
COMME VOUS !

L'ENGIN A DISPARU
DANS LA CREVASSE !

JE L'AI LOCALISÉ. NOUS ALLONS
DESCENDRE LE RÉCUPÉRER !



DANS LA CREVASSE,
VOUS N'Y SONGEZ
PAS, KHANY ? !

JUSTE CE QU'IL FAUT POUR
ASPIRER CET INCONNU, EN
TOUTE SÉCURITÉ, AVEC
LE TREUIL MAGNÉTIQUE !...

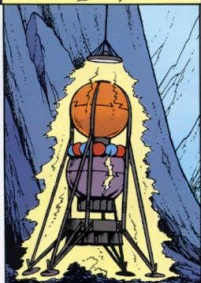


Après une descente prudente, l'aéronef s'engage, en vol stationnaire, entre les lèvres de la crevasse et s'approche de l'endroit où s'est posé l'engin.

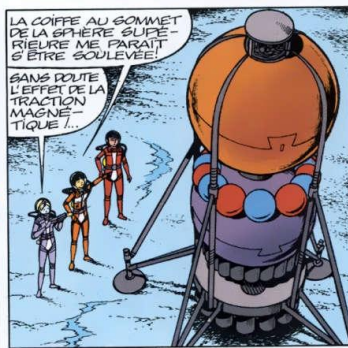
IL SERAIT
IMPRUDENT DE S'EN-
GAGER D'AVANTAGE !
LE TREUIL FERA
LE RESTE !



La plaque, émettrice fixée
au bout du câble enveloppe
l'appareil inconnu d'un
cocon magnétique et ...



Un peu plus tard, après avoir déposé
le mystérieux visiteur et rebobiné le
treuil, Khany a posé son appareil
à distance de sécurité ...



L'ANALYSEUR DÉCELE UNE FORTE ÉLEVATION DE TEMPÉRATURE À LA BASE DE LA SPHERE INFÉRIEURE...



Soudain...

LES PROPULSEURS S'ALLUMENT !... IL REPART !...



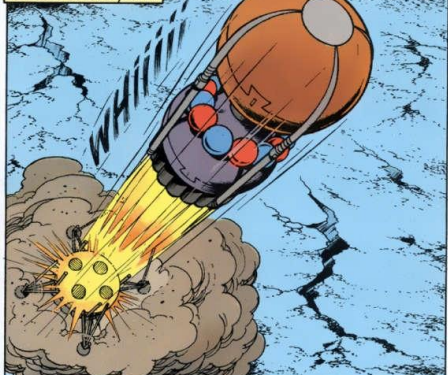
COUCHEZ-VOUS ! VITE !



La sonde, utilisant son élément inférieur comme plate-forme de départ, s'en sépare et, en hurlant, ...



...bondit vers l'espace...



VOILÀ CE QUE J'APPELLE UNE DÉROBATE !

REGAGNONS L'AÉRONEF, VITE !



Peu après, en vol...

OUI ! UNE SONDE D'UN MODÈLE PÉRIME !... AH ! VOUS L'AVEZ LOCALISÉE !... COMMENT ?



VOUS DITES QU'ELLE A EXPLODÉ !

OUI, À SA SORTIE DE L'ATMOSPHÈRE DE VINÉA !...



LA SONDE A EXPLODÉ... OU ILS L'ONT DÉTRUITE... JE TROUVE LEURS EXPLICATIONS TRÈS ÉVASIVES!

POURQUOI VOUS CACHERAIENT-ILS LA VÉRITÉ ?



LE COMPORTEMENT DE CERTAINS DIRIGEANTS DE LA PLANÈTE EST BIEN ÉTRANGE DEPUIS LE RETOUR DE KIFA...

AH... ET QUI EST KIFA ?



UNE CITÉ SPATIALE... QUI, COMME UNE COMÈTE, FROLE PÉRIODIQUEMENT NOTRE PLANÈTE... CETTE FOIS CET AMAS DE FERRAILLE EST PASSÉ TRÈS PRÈS.

LE CIEL DEVIENT TOUT NOIR!



L'aéronef a pénétré dans la zone occultée... le relief s'accroît...

OÙ NOUS EMMENEZ-VOUS ? VÉRIFIER UNE HYPOTHÈSE.



Une heure de vol plus tard...

NOUS SOMMES À PROXIMITÉ DU PÔLE... CETTE MONTAGNE EST LA PLUS HAUTE ET UN POINT DE SURVEILLANCE IDÉAL!



Khany amorce son approche vers l'édifice qui contient le sommet...

QUE RENFERME CETTE COUFOLE ?

UN CANON LASER!



IL PROTÈGE L'HÉMISPHÈRE NORD DE VINEA CONTRE TOUTE INTRUSION

AH ? ET CEPENDANT, IL A LAISSÉ LA SONDE S'Y INFILTRER !



Un peu plus tard... RÉCEPTION. PLUTÔT GLACIALE, ILS N'ONT PAS DAIGNÉ NOUS OUVRIRE L'ACCÈS AU HANGAR CLIMATISÉ...



MERCI POUR LA FORTÉ CLOSE, KHÂNY! QUE VIENS-TU FAIRE, ICI AVEC LES TERRIENS? CES LIEUX LEUR SONT INTERDITS!



LES CIRCONSTANCES M'Y OBLIGENT! CONDUIS-MOI À BALKY!



IL T'ATTEND DANS LE POSTE DE POINTAGE!

Bientôt, un étage plus haut... BALKY! JE DESIRE VISIONNER L'ENREGISTREMENT DE LA DESTRUCTION DE LA SONDE!



KHÂNY! RIEN NE MOUGE À NE MOUGE À...

MONTRE-LE, BALKY, ET QUELLE GEN AILLE...

PENDANT QU'ILS PARLENT ON VA ALLER VOIR LE GROS CANON!



AH? ON PEUT?

Balky a conduit Khâny devant un écran...

SATISFAITE? QU'EST-CE QUE CE POINT ISOLE QUI SCINTILLE PAR INTERMITTENCE?



UN DÉBRIS ENCORE ALIMENTÉ... NOUS L'ÉLIMINERONS DÈS QUE LE CANON SERA À NOUVEAU OPÉRATIONNEL!



LE CANON... HORS D'USAGE! LA SONDE A RIPOSTÉ?...

NON, UN RETOUR DU RAYON A ENDOMMAGÉ LES CIRCUITS DE DÉCHARGE!... CELA ARRIVE!... RAREMENT!



ROSÉE?

OÙ SONT PASSÉES ROSÉE ET POKY?...



BAIS PAS! VA VOIR DE CE CÔTÉ. NOUS ON CHERCHE DE L'AUTRE!

ROSÉE... POKY?...



Soudain...



QU'EST-CE? S C R I S H

Devant Yoko, sidérée, la silhouette d'une femme se précise... tandis que sa voix...

HÉ... HÉGORA!

YOKO!...



...métallique l'interpelle sinistrement...

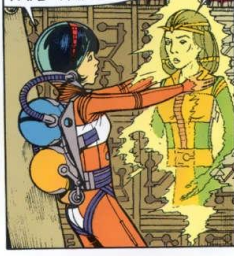
LA SONDE ÉTAIT PILOTÉE... UN ÊTRE EN PETRESSE A BESOIN DE TOI, LA-HAUT... CONVINCS KHANY DE T'Y CONDURE...

UN HOLOGRAMME!



...ET RAMÈNE-MOI CETTE CRÉATURE... MAIS VIENS SEULE! TU ENTENDS?... SEULE!...

JE... HÉGORA! NE PARS PAS!...



Pendant ce temps, plus haut, dans la coupole...

ZUT! POL!

AH! JE VOUS RETROUVE!

POL LES A RETROUVÉES! J'AI J'AI VU HE! QU' T' ARRIVE-T-IL? UN SPECTRE!



UN SPECTRE? CELUI DE LA REINE HÉGORA!... PRÉCISEZ!...



ON VULAIT VOIR LE GROS CANON, AH OUI? ET SI LE GROS CANON FAISAIT BOUM, HEIN? ALORS PFF, PLUS DE PETITES FILLES!



ALLÔ! VIC? ÇA Y'EST, LES POUSSES SONT RECUPÉRÉES!



SOUS FORME D'HOLOGRAMME, À CET ENDROIT!



CURIUSE COÏNCIDENCE!... CE CASIER NUMÉRIQUE ASSURE LES COMMUNICATIONS AVEC LA CITÉ DE L'ABÎME OÙ REPOSE LA DÉFOUILLE DE LA REINE HÉGORA!*

J'EN AI DONC PAS REVE!



* VOIR : LES ARCHANÉES DE VINEA

AUSSI INVRAISemblable QUE CELA VOUS PARAISSÉ, C'EST HÉLÈSRA QUE J'AI VUE!

SA PENSÉE L'A FAIT!...

JE CONNAIS LE MOYEN DE LE VÉRIFIER, REGAGNONS AU PLUS VITE L'AÉRONEF!

IMPOSSIBLE! LA REINE ANDROÏDE, QUI EST MORTÉ TECHNIQUEMENT, EST PRISONNIÈRE D'UN BLOC DE CRISTAL DUQUEL ELLE NE PEUT SE LIBÉRER!

CE SONT VOS ONDES CÉRÉBRALES, TOUJOURS ACCORDÉES SUR LA CITÉ DE L'ABÎME, QUI VOUS ONT INSPIRÉ CETTE VISION!...

ÇA GÈNE IDÉE, YOKO! J'AI HÂTE DE QUITTER CES LIEUX!

Un peu plus tard...

SELON LA REINE, DITES-VOUS, LE PILOTE DE LA SONDE DEMANDERAIT DE L'AIDE?..

OUI! VOUS EST-IL POSSIBLE DE LE REJOINDRE?

L'ALTITUDE D'OÙ PROVIENT LE SIGNAL EST À LA LIMITE DES PERFORMANCES DE L'AÉRONEF, MAIS EN FORÇANT UN PEU...

À SA VITESSE MAXIMALE, L'AÉRONEF GAGNE LES HAUTES COUCHES DE L'ATMOSPHÈRE...

J'AI LOCALISÉ LE SIGNAL... IL S'EST DÉPLACÉ ET NOTRE ANGLE D'APPROCHE SERA PLUS DOUX!

ON NOUS APPELLE!

BALKY À KHÂNY... QUE SIGNIFIE CETTE MANŒUVRE? TU NOUS CACHES LA CIBLE!...

JE VAIS VÉRIFIER SA NATURE!

LÀ-DEVANT! NOUS ALLONS SAVOIR!...

TU N'EN AS PAS REGU L'ORDRE!

J'EN PRENDS L'INITIATIVE!

LE SIGNAL EST TOUT PROCHE!

TWIP.. TWIP..

TWIP.. TWIP..

Bientôt Khany avait accordé sa vitesse orbitale sur l'étrange objet...

TOUT LE MONDE MET SON CASQUE ! JE SORS AVEC YOKO, VOIR À QUOI CELA RÉSEMBLE.

Un instant plus tard...

UNE CAPSULE DE SURVIE, ÉJECTÉE SANS DOUTE LORS DE L'EXPLOSION DE LA SONDE !

ELLE EST MINUSCULE !

AUCUN ÊTRE HUMAIN NE PEUT TENIR LA DEDANS !

LA REINE A PARLÉ D'ÊTRE... MAIS PAS D'HUMAIN... J'OUVRE !...

?!

UNE FOUPÉE ? UN JOUET ? !

UN JOUET... QUI PILOTE UNE SONDE SPATIALE... VOUS SOUS-ESTIMEZ CETTE MINATURE !

JE... JE... L'AI SENTIE REMUER !

RAMENEZ CETTE CRÉATURE À L'AÉRONEF... JE VAIS TENTER DE BROUILLER LA PISTE.

REMETTRE LE PROPULSEUR EN MARCHÉ PUIS APPELER BALKY... CE DOIT ÊTRE ICI...

HOLA ! C'EST PARTI ! !

BALKY ? TU M'EN TENDS ? CE N'EST QU'UN MOTEUR ENCORE ACTIF... IL S'ÉCHAPPE, IL EST À TOI !...

Soudain...

QUELLE PRÉCISION !

BALKY AURAIT PU ATTENDRE !

Peu après dans le poste de pilotage...

NOUS AVONS SAUVÉ UN ROBOT QUE LE CANON LASER A PRIVÉ DE SON ÉNERGIE

UN ROBOT ? ! EN ÊTES-VOUS CERTAINES ?...



OUI ! VÉRIFIEZ-LE VOUS-MÊME !



SI VOUS EN CONNAISSEZ LA NATURE, VOUS POURREZ EN DÉFINIR SA PROVENANCE...

ON M'A PARLÉ DE CES CRÉATURES, MAIS C'EST LA PREMIÈRE FOIS QUE J'EN RENCONTRE UNE !



CETTE "CURIOSITÉ" EST UN COMPAGNON DE JEU, OFFERT, JADIS, AUX ENFANTS DE VINEA POUR LES PROTÉGER, LES GUIDER ET LES INSTRUIRE.

UN JOUET INTELLIGENT EN QUELQUE SORTE ?



TROP INTELLIGENT ! ON A PD SE DÉBARRASSER D'ELX COMMENT ?...

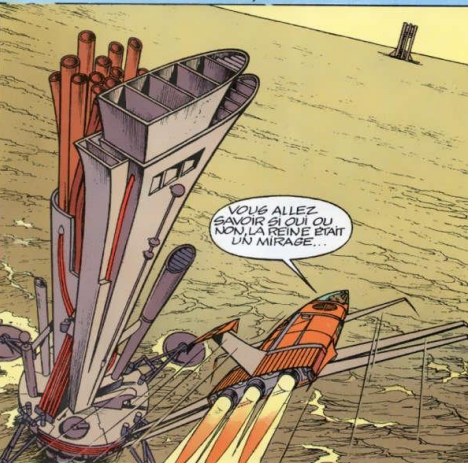


ÇA, JE LE DÉCOUVRIRAI DANS LES ARCHIVES MAGNÉTIQUES DE LA PLANÈTE... SI VOTRE VISION SE CONFIRME, LA REINE HÉGORA DOIT EN SAVOIR AUTANT. JE VOUS CONDUIS VERS ELLE !

J'AIMERAIS SIMPLEMENT QU'ELLE LUI RENDE VIE...

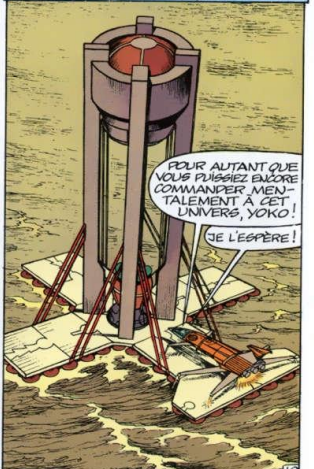


Après une descente rapide dans l'atmosphère de Vinea, Khāny a gagné la mer sous laquelle repose, engloutie, la Cité des Archanges * et, contournant la vieille Tour de "respiration" ...



VOUS ALLEZ SAVOIR SI OUI OU NON, LA REINE ÉTAIT UN MIRAGE...

...elle dirige l'aéronef vers le puits d'accès à la Cité de l'Abîme et s'y pose bientôt...



POUR AUTANT QUE VOUS PUISSEZ ENCORE COMMANDER MÊME-TELEMENT À CET UNIVER, YOKO !

JE L'ESPÈRE !

VOIR : LES ARCHANGES DE VINEA

Aussitôt sorti, le groupe s'est approché de la gigantesque cloche de plongée...



Mais Yoko n'a pas encore concentré sa pensée que...



...la porte circulaire s'ouvre toute grande...



ÇA SENT LE PIÈGE, ET TU COURS TY JETER! L'ENJEU EN VAUT LE RISQUE!...



ET PUIS, LA REINE M'A SEMBLÉ TOUTE DIFFÉRENTE DE CELLE QUI M'A FAIT SOUFFRIR JADIS...



SAUF À CE QUE JE VAIS CHERCHER LÀ EN BAS! ATTENTION! LA PORTE SE REFERME!



La porte étanche à peine refermée, la cloche s'enfonce dans l'eau.



QU'ESPÈRES-TU TROUVER DANS CES RUINES? LA VIE? J'EN ROUTE!



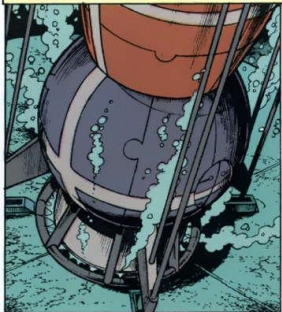
LA CITÉ DE L'ABÎME!



Sous la cloche, les vestiges de la Cité de l'Abîme se précipitent sur le fond de l'océan.



La base de la cloche s'ajuste sur la cuvette du sas d'accès au complexe.



LE SAS DE JONCTION S'OUVRE ET JE N'EN AI PAS DONNÉ L'ORDRE...

ELLE L'A DONNÉ POUR TOI !...



HO ! LE RAYON DE DÉTECTION EST ACTIVÉ DEVANT LE COULOIR MENANT AU CŒUR DE LA BASE !



ATTENTION, VIC ! RIEN NE FROUVE QUE TU SOIS ACCEPTÉ !



A peine Yoko a-t-elle franchi le rayon, qu'une herse de feu s'abat devant Vic...



ELLE NE VEUT VOIR QUE MOI, VIC ! ATTENDS ICI !



Yoko s'est engagée dans les méandres de la cité silencieuse.



Les portes se succèdent et s'ouvrent... sauf la dernière...

LA SALLE DU SARCOPHAGE JE VAIS SAVOIR !



ET ALORS ? AH ! LA PORTE S'OUVRE !



HAAA ! TRY...



TRYAK! TU M'AS FAIT PEUR! QU'ATTENDAIS-TU DERRIÈRE CETTE PORTE?

QUE TU L'OUVRES COMME TOUTES LES AUTRES. POUR QUOI HÉSITAS-TU POUR CELLE-CI?

CE N'EST PAS MOI QUI AI OUVERT LES PORTES, MAIS LA REINE!...

LA REINE EST MORTÉ!

UN ÊTRE DONT LA REINE PEUT DÉFINIR LA PROVENANCE!

IMPOSSIBLE VIENS DONC LE VÉRIFIER!

POUR TOI ET LES AUTRES, C'EST MAIS PAS POUR MOI, NI POUR ÇA!

VOIS!... ELLE EST IMMOBILE, POUR L'ÉTERNITÉ ET SOUS UN BLOC DE CRISTAL INSOULEVABLE!

OU MOINS DE L'INTÉRIEUR!

MAIS TU PEUX OBLIGER CETTE MASSE TRANSPARENTE À SE RELEVER... PAS SANS ORDRE!

EH BIEN, JE TE LE DONNE... SOIT! POURTE CONVAINCRE! SI TU VEUX BIEN Y OBEIR...

Tryak a gagné le pupitre de commande... Bientôt, le bloc de cristal se soulève...

HÉGORA?

JE T'AI APPORTÉ L'ÊTRE COMME TU ME L'AS DEMANDÉ. OH! PAS UN SIGNE DE VIE!

NON! RIEN QU'UNE CARCASSE MORTÉ!

TOUT CECI N'A PAS DE SENS, JE REDESCENDS LA COIFFE DE CRISTAL!



TRYAK, JE T'ASSURE, ELLE...



HÉGORA! TU M'AS SAISI!

TOUJOURS AÜSSI ÉMOTIVE, PETITE TERRIENNE?



? DONNE-MOI LE PETIT ÊTRE!



IL EST MORT!



RIEN N'EST MORT! LE SUIS-JE, MOI?

C'EST SON "CŒUR" MAGNÉTIQUE QUI EST DÉFAILLANT!



TRYAK VA PRÉLEVER DANS LA RÉSERVE UNE CENTRALE ÉNERGÉTIQUE DE RECHANGEMENT... LA MÊME QUE LA MIENNE!...

JE N'OBÉIS PLUS! VA, TRYAK, JE T'EN PRIE!



Et, Tryak sorti...

JE TE CROYAIS MORT, COMMENT AS-TU SURVÉCU?

J'AI CAPTÉ L'ÉNERGIE DU RAYON DE CONTRÔLE ET ATTENDU TON RETOUR!



MON RETOUR? POURQUOI N'AS-TU PAS AVERTI TRYAK?

IL EN ALTRAIT INFORMÉ LES VINEËNS.



EN RÉALITÉ, JE NE POUVAIS AGIR QUE SUR TA LONGUEUR D'ONDE MENTALE... ELLE IMBIBE TOUT ICI, DEPUIS QUE TRYAK A FAIT DE TOI LA REINE DE CETTE CÔTE! ET À TON INSU, TU AS POUVOIR AU-DELÀ!

AU-DELÀ?... DANS L'ESPACE?



DU MOINS SUR UN MOYEN D'Y VOYAGER PLUS FIABLE QUE CELUI UTILISÉ PAR CETTE PETITE ÉCERVELÉE POUR REVENIR SUR VINEËA!...

ÉCERVELÉE?... ON DIRAIT UN JOUET QUI PORT!



UN JOUET! ATTENDS POUR JUGER... TU REGRETTERAS PEUT-ÊTRE SON SOMMEIL!

REVOICI TRYAK!



VOICI LA CENTRALE ÉNERGÉTIQUE... ELLE EST MINUSCULE!

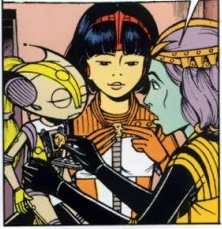


OUI MAIS SUFFISANTE!

D'ABORD EXTRAIRE LA CENTRALE DÉFECTUEUSE...



PUIS INSÉRER LA NOUVELLE...



...ET REFERMER LE PROGRAMMATEUR.



KLIK



HÉ!



AIE!



REVIENS!



POURQUOI TE SAUVES-TU ? ON NE TE FERA AUCUN MAL !

QUI ES-TU ? TU AS UNE LONGUEUR D'ONDE CÉRÉBRALE INCONNUE !



JE M'APPELLE YOKO ET JE VIENS D'UNE AUTRE PLANÈTE !

UNE AUTRE PLANÈTE QUE VINÈA ?...



OUI ! ET TOI, QUI ES-TU ? D'OU VIENS-TU ?

JE M'APPELLE MYNA ET JE VIENS DE KIFA !



DE KIFA ? LA VILLE SATELLITE ?

OUI, KIFA. OÙ LES VINÈNS NOUS ONT EXILÉS !

NOUS ONT EXILÉS " ? ! IL Y EN A D'ONC D'AUTRES COMME TOI ?



OH, OUI !
BEAUCOUP !

ET SI J'UN NUL NE NOUS AIDE, GOBOL NOUS DEMONTRERA TOUS !



GOBOL ? !
QUI EST-CE ?

UN GÉNIE... UN FOU... QUI A PORNÉ VIE À TOUS LES ANDROÏDES DE VINÉA... MON ÉNERGIE S'ÉPUÏSE...



TU DOIS ALLER SUR KIFA, YOKO, MYNAT Y GUIDERA... GOBOL Y A PERDU LA RAISON...



C'EST LUI QUI A DÉVIÉ LA VILLE DE KIFA DE SON ORBITE... IL VEUT LA PRÉCIPITER SUR VINÉA... POURQUOI ?



POUR SE VENGER... TU DOIS LE VOIR... ET LOBLIGER... DONNER... NOUVEAU PROGRAMME... POUR MOI... JE VEUX ÊTRE BONNE... TON AM... AMIE... JE... KRR...



HEGORA !
TU PLEURES ?

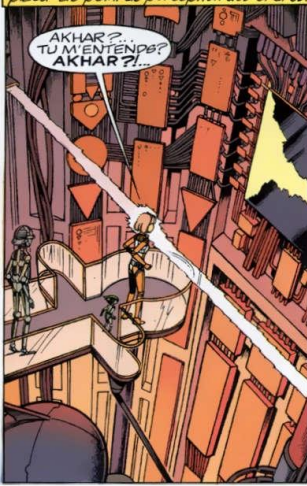
TRYAK ! IL FAUT LUI RENDRE DE L'ÉNERGIE !



Et bientôt...



Yoko gagne le cœur de la cité et va se placer au point de perception des ordres.



AKHAR ?
TU M'ENTENDS ?
AKHAR ? !

Soudain l'écran se couvre de crépitements lumineux et une voix irréelle s'élève...



QUELLE JOIE DE T'ENTENDRE, YOKO, JE NE CONNAISSAIS QUE TES PENSEES...

QUI ES-TU ? OÙ ES-TU ?



TON COMPLÉMENT, TON SERVITEUR, QUI T'ENVOIE LA NAVETTE DE TON VAISSEAU SPATIAL POUR QUE TU L'Y REJOIGNES...

LA NAVETTE DE MON VESSEAU SPATIAL ?... MAIS... JE N'AI PAS DE VESSEAU SPATIAL !...



L'écran s'est éteint... La voix s'est tue...

TU DOIS L'ÉCOUTER, YOKO... ON Y VA !
JE VEILLERAI SUR LA REINE... ON Y VA !



HÉ ! TU AS REPRIS VIE, TOI, ET TU N'AS PLUS PEUR DE MOI !...

JE TE FAIS CONFIANCE, MAIS CE N'EST PAS LOGIQUE... MA PROGRAMMATION DOIT ÊTRE DÉRÉGÉE !



Peu après, Yoko rejoignait Vic...



C'EST QUI ?

MON AMI VIC !

AH ? CA !
ELLE VOLE !

ELLE VOLE ET ELLE RAISONNE ! VIC, JE TE PRÉSENTE MYNA !...



EST-IL GENTIL ?

OUI, AVEC LES ENFANTS SAGES !

Et bientôt, à la surface...

HO ! C'EST PAS UN JOUET !

DU CALME ! ON A DE LA VISITE !



YOKO !
TU ME LA DONNES ?

NON !
À MOI !

L'engin est passé en vol stationnaire et, à la verticale de la plate-forme, il entame sa descente.



RÉCUPÉREZ LES CASQUES ET LES BONNETTES !
FUGES À L'ABRI !

Un instant plus tard...

NON, LES ENFANTS...
NE GRIMPEZ PAS !



MYNA EST DÉJÀ À L'INTÉRIEUR !

MONTEZ TOUS AU PLUS VITE !
UN AÉRONEF VINÉEN SERA BIENTÔT SUR NOUS...

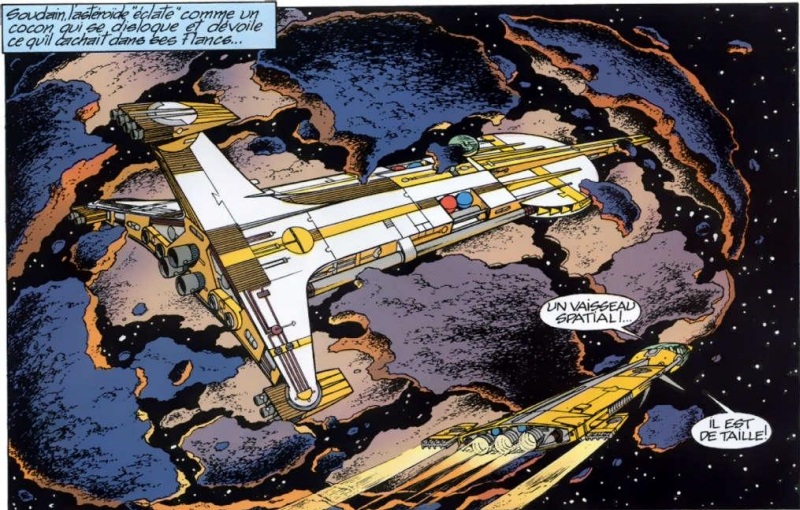


IL A DIT VITE, YOKO !

JUSTE UNE VOIX... UNE LUMIÈRE !



Soudain, l'astéroïde "éclate" comme un cocon qui se disloque et dévoile ce qu'il cachait dans ses flancs...



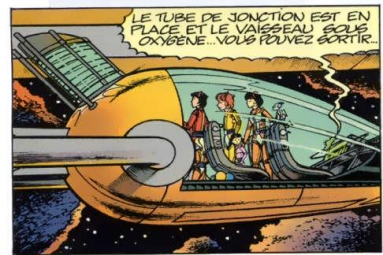
UN VAISSEAU SPATIAL !...

IL EST DE TAILLE !

Se glissant sous l'écrasante masse...



la navette s'immobilise à hauteur de la pointe avant et s'accroche par aspiration magnétique...



LE TUBE DE JONCTION EST EN PLACE ET LE VAISSEAU SOUS OXYGÈNE... VOUS POUVEZ SORTIR...



LAISSE-MOI Y ALLER SEULE, VIC... EN PRINCIPLE, ICI, TOUT N'OBEIT QU'À MOI !...

ET À L'AUTRE !



L'apésanteur aidant, Yokô d'un coup de talon, s'élance dans le tube et jaillit dans le vaisseau.

GUIDE-MOI ! TOUT DROIT...

Un long couloir... des
bais ouverts... des por-
tes latérales closes...

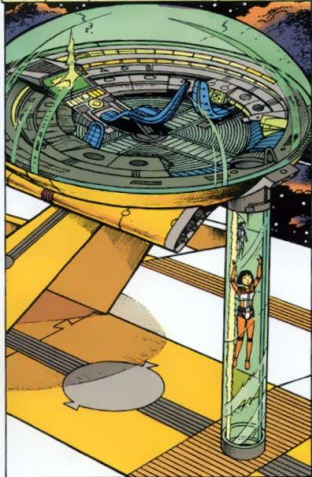


VIENS!



OUI! LÀ-HAUT!

Tel un diabolon, dans son tube de verre, Yoko,
essais poidés, s'élève vers la coupole de contrôle.



Yoko s'est couchée sur le siège en face
de l'intelligence lumineuse...



AINSI DONC TU ES UN
ORDINATEUR QUI AGIRA
TOUJOURS À MA PLACE!

FAIS-LE À LA MIENNE
ALLONS-ESSAIE!

NON! C'EST KHANY! AIDE-MOI
À ENTRER EN CONTACT AVEC ELLE!



ESSAIE PAR PERCEPTION
MENTALE... J'AMPLIFIERAI...

TU TE MOQUES DE MOI, AKHAR
ET JE SUIS SI PERTURBÉE...



KHANY, VOUS M'ENTENDEZ?
LES ENFANTS SONT AVEC
NOUS ÉTEZ SÛRTE, KHANY.
ME RECEVEZ VOUS? KHANY?



AKHAR? IL N'Y A PER-
SONNE, YOKO!

PERSONNE POUR DES YEUX QUI NE SAVENT
POINT VOIR... JE NE SUIS QUE FLUIDES ET
C'EST SOUS CETTE FORME QUE J'AD-
MINISTRE ET CONTRÔLE CE VAISSEAU!



MYNA! VOLE CHERCHER
LES AUTRES!

Soudain, il y eut un éblouissement de soleil et



KHANY!

KHANY! CE N'EST PAS POSSIBLE! QUE S'EST-IL PASSÉ?



CE MONSTRE NE M'A PAS OBEI!



QU'EN SAIS-TU?



En effet, se frayant un chemin au milieu des débris, Khany se rapproche du vaisseau...



AKHAR! AIDE-LA À NOUS REJOINDRE!



JE LUI ENVOIE DES ROBOTS D'ASSISTANCE



Et bientôt...



Yoko a rejoint Khany dans le sas d'accès...



J'AI COIFFÉ MON CASQUE ET JE ME SUIS ÉJECTÉE APRÈS AVOIR ACTIVÉ L'AUTODÉSTRUCTION. QU'EST-CE QUI MA POUSSÉE À FAIRE CELA ...



LE CONSEIL SUPRÊME DE VINÉA A DÉCIDÉ DE DÉTRUIRE KIFA ET LE PROCESSUS EST LANCÉ ... DÉTRUIRE KIFA?



OUI ET SES SEMBLABLES, AFIN QU'ILS NE PÉRILUBENT PLUS LES LOIS DE VINÉA! MAIS... CE SONT DES CRÉATURES INTELLIGENTES!...



CE SONT DES ROBOTS ET...

IL N'Y A AUCUNE DIFFÉRENCE, ENTRE LES PENSÉES MAGNÉTIQUES ET BIOLOGIQUES!



VOUS DÉBATTREZ DE LA QUALITÉ DE VOS PENSÉES PLUS TARD KIFA EST EN DANGER D'ÊTRE ANÉANTI !



CAR L'ÉPAVE DE KIFA EST VOLONTAIREMENT DÉVIÉE SUR VINEA ! IL FAUT REJOINDRE KIFA AVANT LES FUSÉES DE DESTRUCTION... ILYA LA UN CALCUL À FAIRE ET JE MANQUE DE DONNÉES !



AKHAR ? CELA POUR NOUS, ALLONS LE REJOINDRE !



ELIH ! MON CONSEILLER TECHNIQUE ! ...



Peu après, dans la coupole de contrôle...



CELA NOUS DONNE PRÈS DE TROIS JOURS ET DEMI... LE VAISSEAU EST-IL OPERATIONNEL ?



MAIS, YOKO, AUCUN DE NOUS N'EST CAPABLE DE MATRISER CET ENGIN !

LE VOYAGE DURERA DOUZE CYCLES DE REPOS... J'AURAI LE TEMPS DE VOUS ENSEIGNER L'ESSENTIEL.



EH BIEN, SOIT ! CAP SUR KIFA ! ET QUE LA DIVINE PUISSANCE NOUS PROTÈGE !

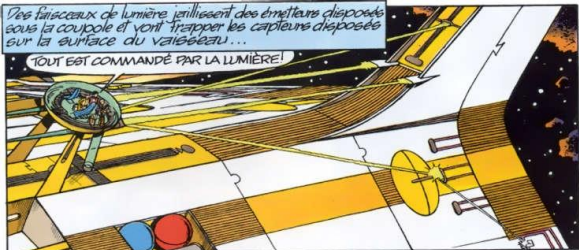


Comme s'ils répondaient à la voix de Yoko, les moteurs accrochés aux ailerons s'activent et poussent le vaisseau hors de son cocon de protection...



Ves faisceaux de lumière jaillissent des émetteurs disposés sous la coupole et vont trapper les capteurs disposés sur la surface du vaisseau...

TOUT EST COMMANDÉ PAR LA LUMIÈRE!

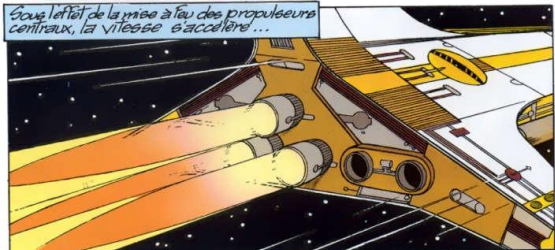


LE MOYEN LE PLUS SÛR DE NE PAS AVOIR DE RUPTURE DE CIRCUIT... LE CRÉATEUR DE CET ASTRONEF EST UN GÉNIE!

QU'UN ILLUMINÉ!



Sous l'effet de la mise à feu des propulseurs centraux, la vitesse s'accroît...



DANS TRENTE SECONDES ACTIVATION DES MOTEURS À PARTICULES

CET ÉLÉMENT CIRCULAIRE, À L'AVANT, EST DONC UN ACCELERATEUR DE PARTICULES!



Trente secondes s'écoulent et soudain, c'est l'apothéose: quatre traits d'un turquoise inégalable poussent l'astronaf vers les limites de ses performances. Les étoiles se déforment de part et d'autre de l'engin pour s'effacer derrière lui...



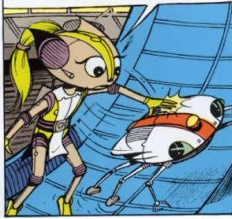
NOUS AVONS DÉPASSÉ LA VITESSE DE LA LUMIÈRE. NOUS NE PERCEVONS PLUS QUE CELLE QUI VIENT À NOTRE RENCONTRE.



VITESSE STABILISÉE... SÉCURITÉS ENLECHÉES... LES ROBOTS DE BORD VONT VOUS CONDUIRE AU POSTE D'ÉQUIPAGE...



MÉCANIQUE RUDIMENTAIRE... INTELLIGENCE PRIMAIRE!...



MYNA! RESTE ICI! JE VAIS FAIRE DE TOI L'INCOMPARABLE PLOTE DE CE VAISSEAU!



Onze jours ont passé...



Dans le poste d'équipage les auxiliaires robots ont réveillé Terriens et Vénémiens.



RAG LE BOL D'AVALER DU SIROP ET DES ALIMENTS EN CUBES!

IL Y A POURTANT UN CHOIX DE QUARANTE GOÛTS!



OUAIS! ET TOUT DÉLICIEUSEMENT INFECTS!

OÙ EST YOKO? LÀ-HAUT, APRÈS D'AKHAR ...



IL N'Y A DONC PLUS QUE CET ÉNERGÈME QUE COMPTE, POUR ELLE... INQUIÉTANT!

C'EST TOUT CE QU'IL LUI A APPRIS EN SI PEU DE TEMPS QUI M'INQUIÈTE. CE VAISSEAU EST UN MONSTRE DE TECHNIQUE!



NOUS REPARLERONS DU GÉNÉRATEUR DE PARTICULES PLUS TARD... N'EN RETIENS QUE LE PRINCIPLE...



À TORT! CAR LORSQUE JE T'AURAÏ TOUT APPRIS, TU ME RELEGUERAS AU RANG DE LA TECHNIQUE DE CE VAISSEAU.

QU'EST-CE QUI T'Y FAIT CROIRE?



JE DÉCELE DANS TA TÊTE DES IMAGES ÉTRANGES...

CE SONT MES RÊVES ET TES LOGIQUES NE PEUVENT COMPRENDRE LES ROUTES ET LES ÉMOIS DE L'ÂME!



QU'EN SAIS-TU? J'Y LIS MÊME UNE SOIF DE TENDRESSE!

AKHAR! CÈSSE DE ME TAQUINER.





SPECTACLE FASCINANT! COMMENT CETTE MASSE DE MÉTAL PARVIENT-ELLE À VAINCRE L'ATTRACTION DES DEUX ÉTOILES SI PROCHES?



LA VILLE A ÉTÉ ASSEMBLÉE PIÈCE PAR PIÈCE ET DES CENTAINES DE FUSÉES EXPLOSAIENT AU BON ENDROIT, Y ONT CONCENTRÉ L'ÉNERGIE DES DEUX SOLEILS ARTIFICIELS



L'ÉQUILIBRE VIENT DE LA FORCE ANTIGRAVITATIONNELLE DONT LES GÉNÉRATEURS SOUS LA VILLE LIBÈRENT ET CONTRÔLENT LA PUISSANCE ...



Soudain, la voix d'Akhar s'élève, autoritaire.

PAS PLUS PRÈS, MYNA... LE VAISSEAU EST À LA LIMITE DE SÉCURITÉ... VOUS REJOINDEZ KIFA AVEC LA NAVETTE... IL EST TEMPS POUR LES HUMAINS D'ENDOSSEUR LEURS COMBINAISONS SPATIALES!...



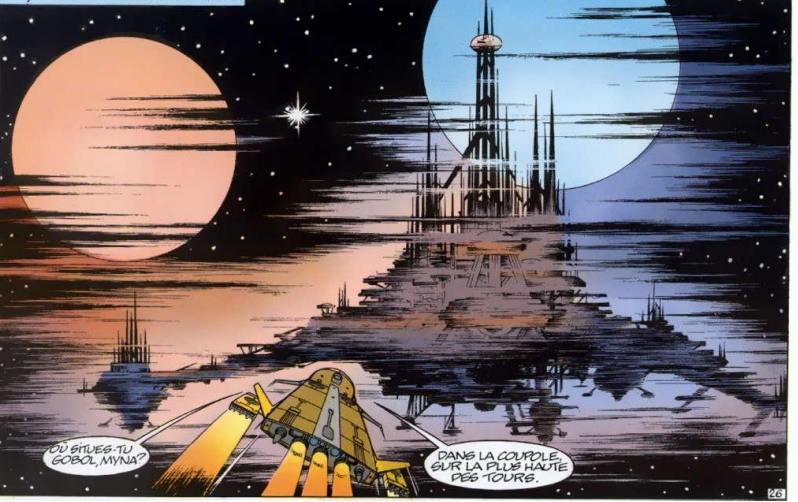
BIEN!

Une heure plus tard, la navette se séparait du vaisseau...



ALLUMAGE DES PROPULSEURS LINÉAIRES DANS DIX SECONDES...

...et prenait la direction de Kifa...



OU SUIVES-TU GEBOL, MYNA?

DANS LA COURDE, SUR LA PLUS HAUTE DES TOURS.

NOUS N'ALLONS PAS À LA POINTE DE KIFA, MAIS BIEN EN-DESSOUS, JE VAIS TE GUIDER...

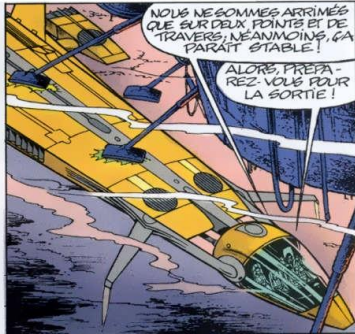
AU VU DU DÉCOR, IL SEMBLE QUE GOBOL AIT FOUR COLGIN UN CERTAIN PRACULA !



Docile aux sollicitations de Yoko, la navette s'engage sous la ville...



JE N'AI AUCUNE RÉPONSE DU SYSTÈME D'ACCROCHAGE AUTOMATIQUE...



Et un peu plus tard...



Aidée par l'appareilleur, Yoko s'est hissée jusqu'à la brèche...



UN VIRUS?!... QUEL VIRUS?...



CE VIRUS EST-IL DANGEREUX POUR LES HUMAINS ?...



VIRUS!
OU ÇA?

NON, SEULEMENT
POUR LE MÉTAL SPÉ-
CIAL, PONT EST
FAITE LA STRUC-
TURE DE KIFA!

LE MÉTAL A ÉTÉ
AMENÉ ICI À L'ÉTAT
MOLECULAIRE ET
AMALGAMÉ SUR
PLACE... IL CONTENAIT
UN ÉLÉMENT CORRO-
SIF QUI A TOUT
FOURRI!



Bientôt, toute l'équipe avait rejoint les vestiges du terminal...

LA VILLE EST-ELLE ENTIÈRE-
MENT DANS CET ÉTAT?

NON! UN BON TIERS EST
INTACT ET SOUS LE
CONTROLE DE GOROL!



NOUS AVONS REJOINDRE LA
SECTION OCCUPÉE PAR
MON PEUPLE... SUIVEZ!



C'EST LOIN?...

DE L'AUTRE CÔTÉ DE
LA FORÊT PÉTRIFIÉE...



UNE FORÊT!
ICI ?...

OUI, ON Y
ARRIVE!



De bouchant dans une vaste salle le commando
y fait une stupéfiante découverte...



À QUOI
SERVAIENT
CES PLANTES?

À RÉGÉNÉRER
L'OXYGÈNE...

MAIS LE PLAFOND A CÉDÉ ET LA
MORT GLACÉE S'EST ENGOUFFRÉE!



JE ME DEMANDE SI
TOUT EST VRAIMENT
MORT ?...

YOKO!
ATT...
?

Sans avoir pu réagir, Yoko
se sent enlaccée et hissée
vers le plafond...



...à travers les frondaisons...



...pour se trouver, d'un coup, face à son ravisseur...



Yoko, sous l'effet de la faible pesanteur, se reçoit en douceur sur le sol élastique...



Où, à peine stabilisée, elle dégage son désintégrateur et le pointe...

JE VAIS LIQUÉFIER VISE LA CETTE HORREUR ! CHARPENTE !



JE VAIS T'AIDER !

KRRRA





Repondant à l'appel, une nuée d'êtres semblables à Myra s'abattent sur la "bête"... qui fait volte-face...







MON PEUPLE?...
HEU... AU REPOS
À L'INTÉRIEUR

AH? ET ILS SONT
NOMBREUX À
SE REPOSER?...



PLUS DE MILLE! TU PEUX
ME CROIRE!...

JE CROIS SI
JE VOIS!



Myna a conduit les humains à l'entrée des écoles.

PAS LES ENFANTS ILS
DERANGERAIENT TOUT!

POL! VEILLEZ SUR
ROSÉE ET RUKY!



C'EST PLUTÔT
ÉTROIT.

C'EST CONÇU POUR ELUX!



? ! VOILÀ! IL SUFFIRAIT DE LES ACTIVER ET...



LES ACTIVER? POUR AUTANT QUE...

HE! QUE FAIS-TU?



? JE VÉRIFIE UNE
HYPOTHÈSE... QUI
SE CONFIRME!...



TOUS LES COMPOSANTS NÉCESSAIRES
POUR FAIRE DE CE ROBOT UN ÊTRE
INTELLIGENT MANQUENT... CECI N'EST
QU'UNE CARGAISON VIDE!



CE PEUPLE N'A JAMAIS ÉTÉ EN DANGER DE
MORT VU QU'IL NE PEUT PRENDRE VIE!



PARCE QUE GOBOL NOUS A
VOLE TOUTS LES ÉLÉMENTS
VITAUX POUR SES
ROBOTS!...



ASSEZ MYNA! TU M'AS MANIPU-
LÉE EN TOUCHANT MA SENSIBILITÉ
ET J'AI MIS LES MIENS EN PÉRIL
POUR UNE DISPUTE DE ROBOTS...
JE NE JOUE PLUS À CE JEU OÙ,
DEPUIS LE DÉBUT, TU TRICHES!



QU'EST-CE?

ROSEÉ!...
ROSEÉ!

ATT.

YOKO!

ROSÉE! RESTE LÀ!

YOKO!

NON!

**LÂCHE ! AH ! MAIS,
LÂCHE DONG !!...**

Yoko, quitte en vain d'écarter
les pinces du robot, sent soudain
le sol se dérober...

UGH

SAUTE!

Inextinguible à son frère humain, que la faible pesanteur sur Kifra rend insignifiant, le robot accélère son ascension...

NE TE DÉBATS PAS, ROSÉE, ACCROCHE-TOI, COMME MOI À SES PATTES!



RESTE DERRIÈRE, MYNA!

J'AI PEUR, YOKO



COMMENT LA REJOINDRE ?

EN RÉGÉRANT AU PLUS VITE LA NAVETTE !

PAS DE DOUTE, ON VA CHEZ GOBOL !

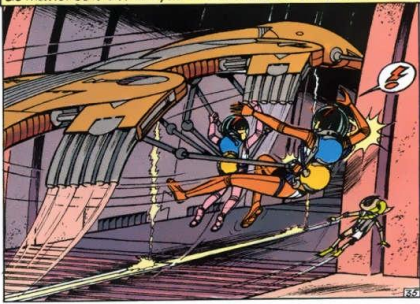


TIENS ? CELUI QUI NOUS PRÉCÈDE CHANGE DE DIRECTION...



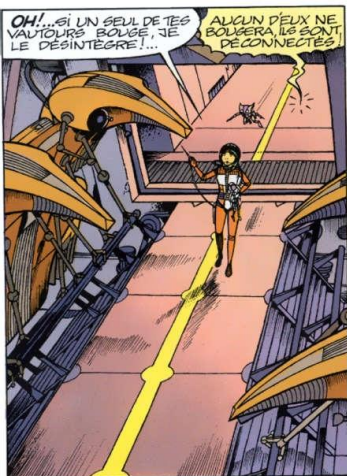
ILS ONT DIALOGUÉ PAR SIGNAUX CODÉS, JE N'AIME PAS ÇA !

A l'instant où ils engage dans la coupole, le robot, d'un coup de mandibule arrière, se débarrasse de Yoko...



ATTENTION! L'AUTRE REVIENT!





OH!...SI UN SEUL DE TES VOUTOIRS BOUGE, JE LE DESINTEGRE!...

AUCUN D'EUX NE BOUGERA, ILS SONT DECONNECTES!



VIENS DONC SOUS LA LUMIERE BLEUE...

YOKO!



EST-CE LA LE SECRET DE TA LONGUE VIE?



OUI! SANS LE RAYONNEMENT DU VINADIUM QUI EMPECHE LE VIEILLISSEMENT DE MES CELLULES, JE N'AURAIS ACQUIS MES POUVOIRS EXCEPTIONNELS!

LE VINADIUM?! QU'EST-CE DONC?



UN ELEMENT RADIOACTIF DES PLUS RARES, QUI ACTIVE, LIBERE UNE ENERGIE EXCEPTIONNELLE. C'EST ELLE QUI GERE L'EQUILIBRE DE CETTE CITE ET ANIME LES ROBOTS DONT TU AS EVEILLE LA COLERE!

ET CE... VINADIUM EST... LA-HAUT?



NON! LA-HAUT, C'EST LE DIFFUSEUR D'ENERGIE... LE VINADIUM QUI LA PRODUIT EST SOUS NOS PIEDS, AU COEUR DE LA CITE!

TU PARLAIS DE POUVOIRS EXCEPTIONNELS...



EXACT! ET L'UN D'EUX VA TE REVELER UNE VERITE BIEN SURPRENANTE!



La lumière bleue s'est éteinte... Plus aucun rayon ne filtre hors du diffuseur dialogue.



Gobol s'est précipité vers un pupitre géant...

C'EST GRAVE? PLUS RIEN N'ARRIVE JUSQU'ICI



IL FAUT DESCENDRE VERS LA SOURCE DE VIE, SANS QUOI TOUT MOURRA AVEC MOI!

IL A L'AIR TERRORISÉ!



AU CŒUR DE LA CITÉ, PRÈS DU VINAIER. TU DOIS M'AIDER! V... VIENS!

SA MAIN TREMBLE!... N'Y VA PAS!



Gobol entraîne Yoko vers l'un des piliers géants...

NE LÂCHE PAS MYNA, ROSE!



DANS L'ÉLEVATEUR... VITE!



L'ascenseur magnétique s'enfonce à une vitesse vertigineuse dans le tube...

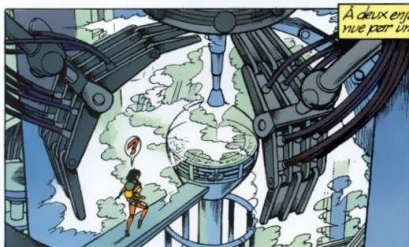


L'ascenseur s'est arrêté... Gobol s'élance sur une passerelle, mais soudain, chancelle...



SON VISAGE SE CREUSE ET SE COUVRE DE POUSSIÈRE!





A deux enjambees de son objectif, Yoko se sent retenue par une force invisible et aspirée en arrière...



Yoko se dégage de son harnais et... VITE!





Mais, au fond du puits...



Soudain... OH ! JE... L'AIR... ME... MANQUE !...



L'AIR S'ÉCHAPPE À L'EXTÉRIEUR PAR LES FISSURES !



OOOH !...



À l'instant où Roade enfourme l'embout de l'un de ses tubes d'oxygène dans la bouche de Yoko, le sas s'ouvre...



Un tentacule lumineux en jaillit et s'empare de Lyco...



QUE ME VEUX-TU ? LE MALHEUR N'EST-IL PAS ASSEZ GRAND ?...



Un tourbillon de lumière s'enroule aussitôt autour de Yoko et de Roade et les aspire dans le sas...





Un moment s'écoule avant que Yoko ne reprenne la perception des choses...

OH! C'EST COMME SI L'ON
FOUILLAIT DANS MA TÊTE!...



OUI MOI!... J'Y
PRÉLEVE TA LONG-
UEUR D'ONDE!

MON PRÉFIXE EST A.K.
DONNE-MOI TROIS LETTRES
D'IDENTIFICATION DE PLUS.

UNE VOIX DE FEMME...
AK... AKI...

AKINA...



Alors, sur l'écran devant Yoko, l'image
floue d'un visage de femme apparaît...

DE L'ÉNERGIE! VITE! OU TOUT EST
PERDU. PRENDS LE VINADIUM!...

QUE DOIS-JE EN FAIRE?



INSÈRE-LE DANS L'ACTIVATEUR
D'URGENCE... ICI!...

VOILÀ!



PARFAIT! LE GÉNÉRATEUR DE
REPULSION PASSE SOUS TEN-
SION... ON SE DÉGAGE... OUI!

MAIS QUI ES-TU ?
OU SUIS-JE ?...



TU ES DANS LE VAISSEAU DE GOBOL...
DONT JE SUIS LA LOGIQUE DE CONTRÔLE
DES PROGRAMMES SPATIO-TEMPORELS...



TU AS VOLÉ
DANS MA TÊTE
LE VISAGE QUE TU
TE DONNES!



C'EST L'IMAGE QUI S'EST FORMÉE DANS
TA PENSÉE LORSQUE TU M'AS CRIÉ
LE NOM DE CODE "AKINA". DÉSOR-
MAIS, JE T'APPARAÎTRAIS AINSI!

DÉSORMAIS... AURAIS-
TU L'INTENTION DE
ME RETENIR?

NON, MAIS J'ESPÈRE TE SERVIR SI TU
GARGES CE VAISSEAU... JE L'AI ALIGNÉ SUR
TA VOLONTÉ... MAIS IL NE SERA OPÉRATIONNEL
QUE SI L'ON PRÉLEVE SUR CELUI QUI T'A
AMENÉE ICI LES ÉLÉMENTS VITAUX QUI
LUI MANQUENT... AKHAR EN PREMIER!...



LA NAVETTE!

La navette s'est immobilisée et...



Peu après... J'étais dans l'angoisse en te cherchant, en vain, dans cette dévastation !...



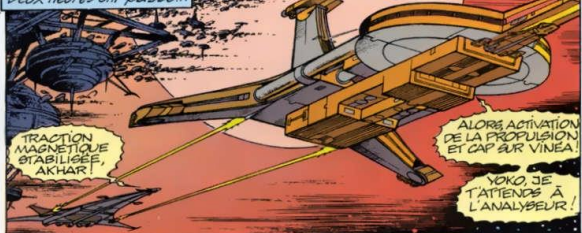
Et moi, égoïste ! J'espérais que l'échec me ramènerait ta tendresse...



LES PETITS EXILÉS DE KIFA SONT À BORD DE LA NAVETTE. ILS N'ÉTAIENT QUE DIX-SEPT !



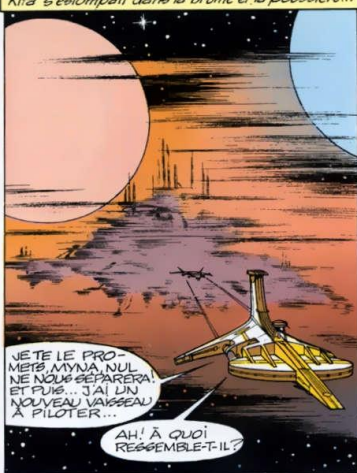
Deux heures ont passé...



Yoko a rejoint l'analyseur...



Dernière des vaisseaux qui fuyaient l'arrivée imminente, des fusées de destruction vident la cité spatiale de Kifa s'estompait dans la brume et la poussière...



À UN DRAGON. EN JARD, MAIS CELA SE DIT RYU ! EXCELLENT NOM DE COPE !



UNE PETITE FILLE, EN DRAGON, PARMI LES ÉTOILES. MERVEILLEUX !... NON !...



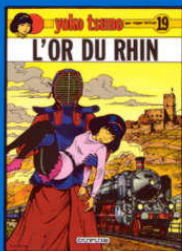
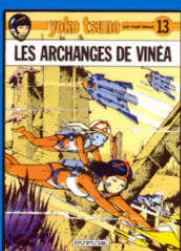
FIN

TEXTE ET DESSIN :
R. Leloup
COLORIAGE : STUDIO
LEONARDO - BEATRICE









yoko tsuno

par roger leloup

EN PRÉPARATION :
LA PAGODE DES BRUMES

68 2111 0
ISBN 2-8001-3069-5



9 782800 130699